

Podstawowe informacje



Dane techniczne projektu

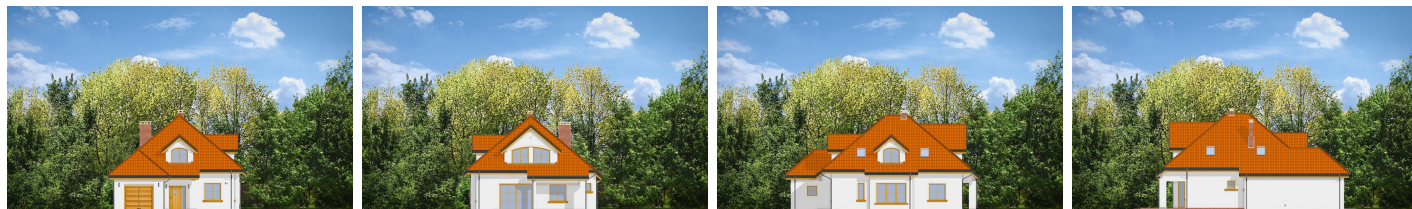
Całkowita powierzchnia	216.90 m²
Powierzchnia użytkowa	146.33 m²
Powierzchnia zabudowy	135.64 m²
Powierzchnia dachu	245.03 m²
Kubatura	653 m³
Wymiary budynku	11.36 x 15.53 m
Kąt nachylenia	40°
Wysokość budynku	8.51 m
Wymiary działki	18.38 x 23.80 m



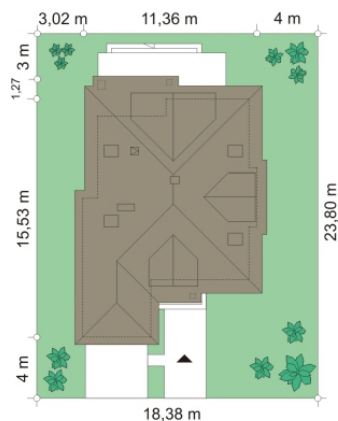
Opis projektu

Zuzia, to bardzo praktyczny a zarazem uroczy dom jednorodzinny. W sam raz dla cztero-pięciosobowej rodziny planującej budowę. Budynek jest parterowy, z poddaszem użytkowym, przekryty czterospadowym dachem, z częściowo wbudowanym w bryłę garażem. Bryła ozdobiona jest dużymi lukarnami poddasza, wejściem z zadaszeniem i kolumną, wykuszem jadalni i podcieniem ogrodowym. Tradycyjna forma polskiego domu została podana w nowoczesnym, świeżym ujęciu. Zastosowane w Zuzi materiały, czy duże przeszklenia otwierające wnętrze na ogród, funkcjonalny układ wnętrza domu - całość podkreśla współczesność.

Elewacje



Sytuacje



Rzuty





DOBRY DOM
ul. Wrzesława Romańczuka 6, 35-302 Rzeszów
+48 17 852 52 30
08:00 - 16:00

waldemar.kowalski@grupadobrydom.pl
Podane ceny nie stanowią oferty handlowej w rozumieniu art. 66 par. 1 Kodeksu Cywilnego