

Podstawowe informacje



Dane techniczne projektu

Powierzchnia użytkowa	145 m²
Powierzchnia zabudowy	163.20 m²
Powierzchnia dachu	105.51 m²
Kubatura	684.77 m³
Kąt nachylenia	2°
Wysokość budynku	6.60 m
Wymiary działki	22 x 21.40 m

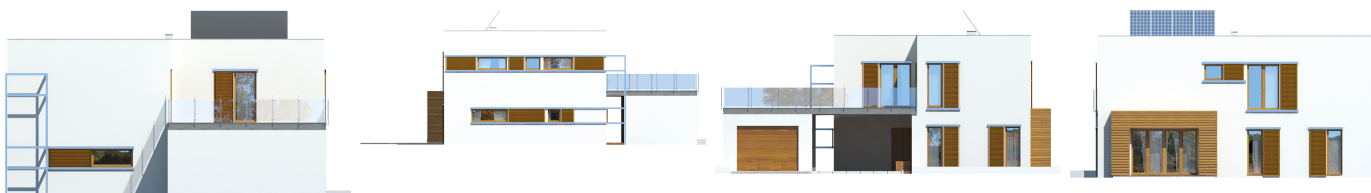


Opis projektu

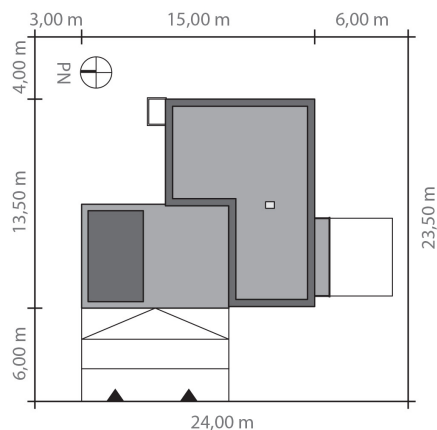
ZIELONY TARAS to propozycja dla osób ceniących proste i nowoczesne rozwiązania. Dom o zwartej bryle przekryty płaskim dachem jest niedrogi w realizacji, a zaproponowane w projekcie systemy i technologie pozwalające na wykorzystanie energii ze źródeł odnawialnych daje możliwość uzyskania dużych oszczędności podczas eksploatacji domu.

Jest to budynek piętrowy, zaprojektowany dla 4-osobowej rodziny, rekomendowany na działkę z wjazdem od strony zachodniej. Składa się z dwóch części - nieogrzewanego garażu jednoznaczynowego oraz części mieszkalnej, które połą...

Elewacje



Sytuacje



Rzuty