

Podstawowe informacje



Dane techniczne projektu

Całkowita powierzchnia	167.29 m²
Powierzchnia użytkowa	121 m²
Powierzchnia zabudowy	141.75 m²
Powierzchnia dachu	146.25 m²
Kubatura	583.56 m³
Kąt nachylenia	30°
Wysokość budynku	7.73 m
Wymiary działki	28 x 19 m



Opis projektu

Szalenie prosty i funkcjonalny dom doskonały dla klasycznej, 4-5 osobowej, rodziny.

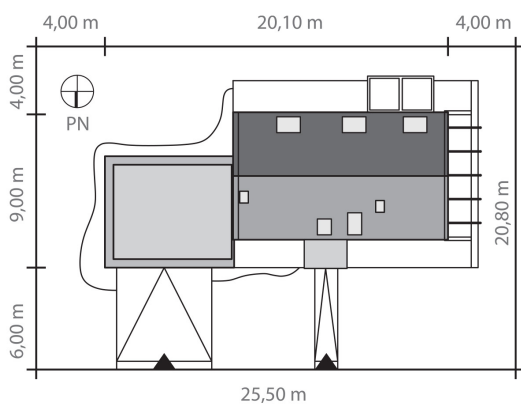
Subtelna gra kolorem na elewacji, oszczędność detalu, minimalistyczna bryła, zwarty i prosty w realizacji układ konstrukcyjny, doskonale doświetlone wnętrze to niepodważalne atuty tego domu.

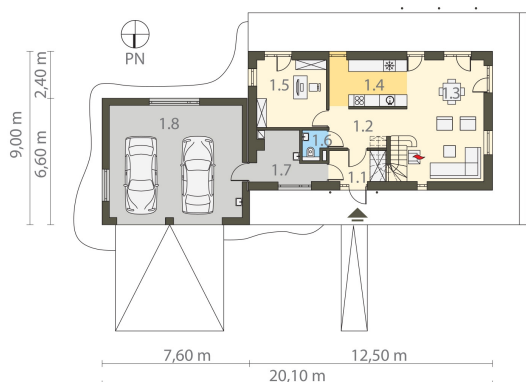
Warto jeszcze dodać, że ZIELEŃ I WODA projektowany był z myślą o maksymalnym wykorzystaniu darmowej energii słonecznej i dostosowany jest do wymagań budownictwa w standardzie niskoenergetycznym. Zastosowane rozwiązania architektoniczno-budowlane z naciskiem na odnawialne źródła energii gwarantują n...

Elewacje

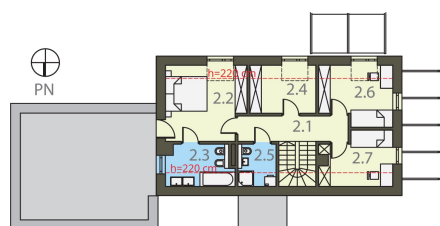


Sytuacje



Rzuty

Parter 106.42 m²

Wiatrołap	3.93 m ²
Komunikacja	7.59 m ²
Pokój dzienny / jadalnia	24.65 m ²
Kuchnia	9.60 m ²
Gabinet	12.53 m ²
Toaleta	1.73 m ²
Pom. techniczne	6.92 m ²
Garaż	39.47 m ²


Piętro 60.87 m²

Komunikacja	11.63 m ²
Sypialnia	14.27 m ²
Łazienka	5.94 m ²
Pom. gospodarcze	7.32 m ²
Łazienka	3.61 m ²
Sypialnia	9.79 m ²
Sypialnia	8.31 m ²