

Podstawowe informacje



Dane techniczne projektu

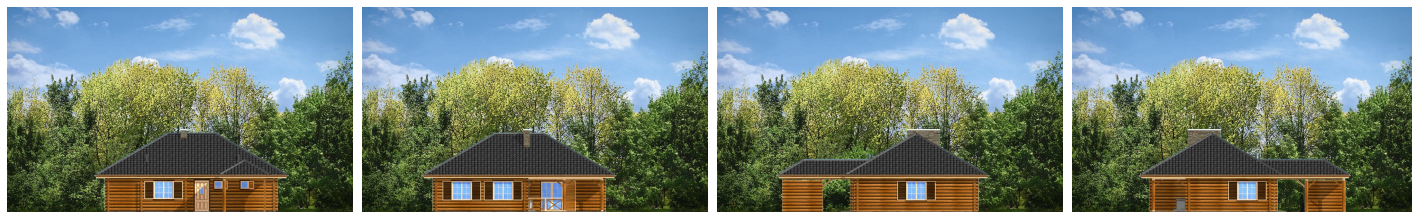
Całkowita powierzchnia	107.79 m²
Powierzchnia użytkowa	86.83 m²
Powierzchnia zabudowy	107.79 m²
Powierzchnia dachu	230 m²
Kubatura	430 m³
Wymiary budynku	13.08 x 10 m
Kąt nachylenia	30°
Wysokość budynku	6.19 m
Wymiary działki	21.08 x 22.39 m



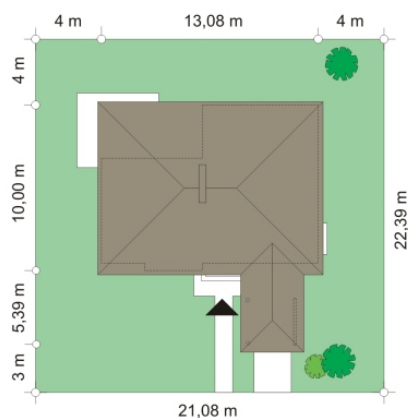
Opis projektu

Zagajnik to projekt małego i ekonomicznegodrewnianego domku z bali. Wnętrze ukształtowano z podziałem na część ogólną, dzienną - z salonem oraz część prywatną, nocną z trzema sypialniami i łazienką. Może być traktowany zarówno jako dom jednorodzinny, jak i letniskowy. Pracownia posiada także wersję projektu w odbiciu lustrzanym, oraz wariant projektu z poddaszem użytkowym.

Elewacje



Sytuacje



Rzuty