

Podstawowe informacje



Dane techniczne projektu

Całkowita powierzchnia	140.94 m²
Powierzchnia użytkowa	138 m²
Powierzchnia zabudowy	140.20 m²
Powierzchnia dachu	306.68 m²
Kubatura	755.19 m³
Kąt nachylenia	55°
Wysokość budynku	9.80 m
Wymiary działki	16.10 x 25.50 m



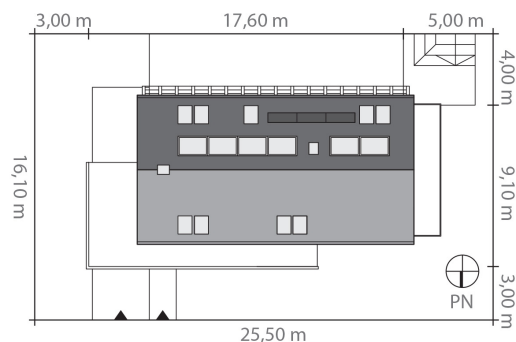
Opis projektu

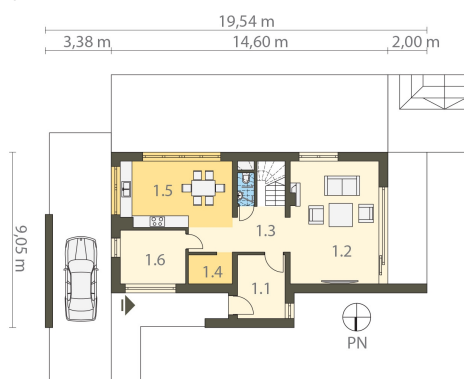
Z WIDOKIEM to dom o prostej formie i nowoczesnym detalu architektonicznym, którego dwuspadowy, stromy dach nawiązuje do tradycji budownictwa rozwijającego się na terenach podgórskich. Połączenie nowoczesnych technologii i materiałów z tradycją jest niewątpliwym atutem tego projektu. Ponadto konstrukcja budynku oraz wykorzystane w nim materiały i technologie wpływają na obniżenie zapotrzebowania na energię do ogrzewania domu, a tym samym na niskie koszty jego eksploatacji. Jest to budynek parterowy z użytkowym poddaszem zaprojektowany dla 4...

Elewacje

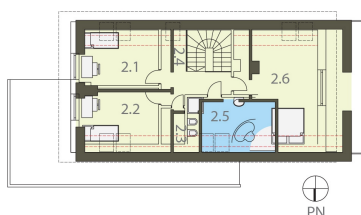


Sytuacje



Rzuty

Parter 82.65 m²

Wiatrołap	8.03 m ²
Pokój dzienny	28.78 m ²
Komunikacja	10.03 m ²
Spizarnia	3.53 m ²
Kuchnia z jadalnią	22.56 m ²
Pom. gospodarcze	9.30 m ²
WC	0.42 m ²


Piętro 58.29 m²

Pokój	11.05 m ²
Pokój	11.05 m ²
Pom. gospodarcze	1.87 m ²
Komunikacja	10.08 m ²
Łazienka	7.44 m ²
Pokój	16.80 m ²