

Podstawowe informacje



Dane techniczne projektu

Całkowita powierzchnia	210.74 m²
Powierzchnia użytkowa	186 m²
Powierzchnia zabudowy	166.28 m²
Powierzchnia dachu	203.42 m²
Kubatura	1 m³
Kąt nachylenia	40°
Wysokość budynku	8.80 m
Wymiary działki	18.90 x 27.30 m



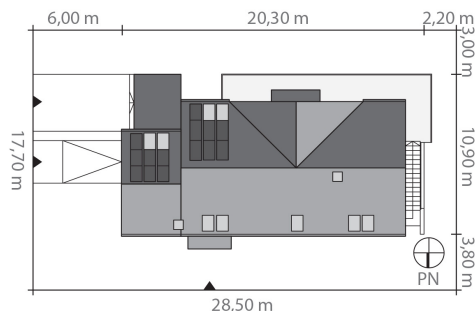
Opis projektu

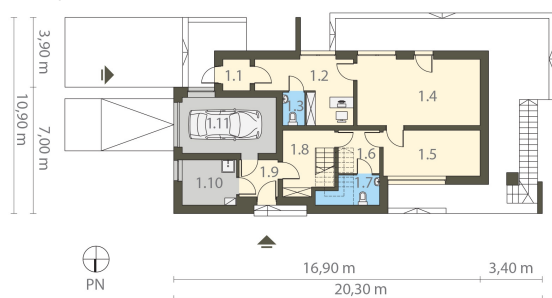
Dom Z USŁUGĄ został zaprojektowany z myślą o osobach przedsiębiorczych. Jest połączeniem mieszkania i usługi zlokalizowanej w parterze. To idealny wybór dla rodziny 3 osobowej (2+1), w której jedno z rodziców lub oboje wykonują zawód związany ze służbą zdrowia (gabinet stomatologiczny, prywatna praktyka lekarska), są lekarzami weterynarii, albo też wykonują inny wolny zawód i chcą mieć własny lokal dla wykonywanej pracy. Wyraźne rozdzielenie funkcji mieszkalnej i usługowej pozwala na bezkonfliktowe funkcjonowanie obydwu: 2 niezależne we...

Elewacje



Sytuacje



Rzuty

Parter 107.59 m²

Wiatrołap	2.62 m ²
Pom. techniczne	8.01 m ²
Garaż	16.90 m ²
Komunikacja	14.47 m ²
Toaleta	2.24 m ²
Pow. usługowa	24.88 m ²
Pow. usługowa	13.57 m ²
Wiatrołap	5.47 m ²
Toaleta	4.83 m ²
Komunikacja/mieszkanie	9.87 m ²
Wiatrołap/mieszkanie	4.73 m ²


Piętro 103.15 m²

Komunikacja	11.90 m ²
Łazienka	9.63 m ²
Sypialnia	16.09 m ²
Pokój	13.35 m ²
Pokój dzienny z jadalnią	34.41 m ²
Gabinet	8.82 m ²
Kuchnia	6.37 m ²
Spizarnia	2.58 m ²