

Podstawowe informacje



Dane techniczne projektu

Całkowita powierzchnia	201.20 m²
Powierzchnia użytkowa	157 m²
Powierzchnia zabudowy	147.55 m²
Powierzchnia dachu	272.40 m²
Kubatura	902.21 m³
Kąt nachylenia	43°
Wysokość budynku	9.30 m
Wymiary działki	25.30 x 22.60 m



Opis projektu

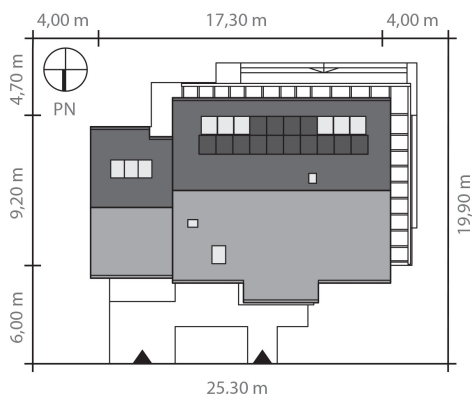
Tradycyjny dom o prostej bryle przykrytej dwuspadowym dachem. Naturalne materiały w nowoczesnym wydaniu wykorzystane w elewacji sprawiają, że budynek jest ponadczasowy i doskonale wpisuje się w klimat zarówno sielski jak i podmiejski.

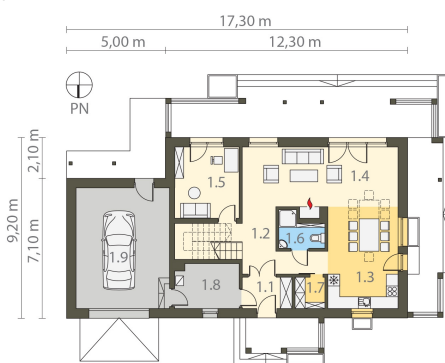
Część dzienną cechuje elastyczność przestrzeni, w zależności od indywidualnych potrzeb użytkownika możliwe jest zamknięcie salonu i wydzielenie kuchni. Zwarta, nieskomplikowana bryła budynku znacznie obniża koszty budowy, a zastosowane rozwiązania technologiczne wykorzystujące energię słoneczną powodują, że dom jest bardziej prz...

Elewacje

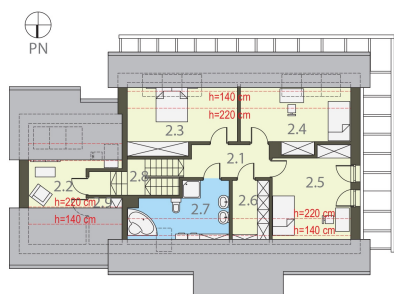


Sytuacje



Rzuty

Parter 111.73 m²

Wiatrołap	4.04 m ²
Komunikacja	8.80 m ²
Kuchnia	10.39 m ²
Pokój dzienny z jadalnią	34.21 m ²
Gabinet	11.87 m ²
Łazienka	3.58 m ²
Spizarnia	2.42 m ²
Pom. techniczne	7.30 m ²
Garaż	29.12 m ²


Piętro 89.47 m²

Komunikacja	14.30 m ²
Pokój	10.20 m ²
Sypialnia	14.18 m ²
Pokój	13.07 m ²
Pokój	15.15 m ²
Garderoba	4.44 m ²
Łazienka	9.48 m ²
Komunikacja	7.37 m ²
Garderoba	1.28 m ²