

## Podstawowe informacje



## Dane techniczne projektu

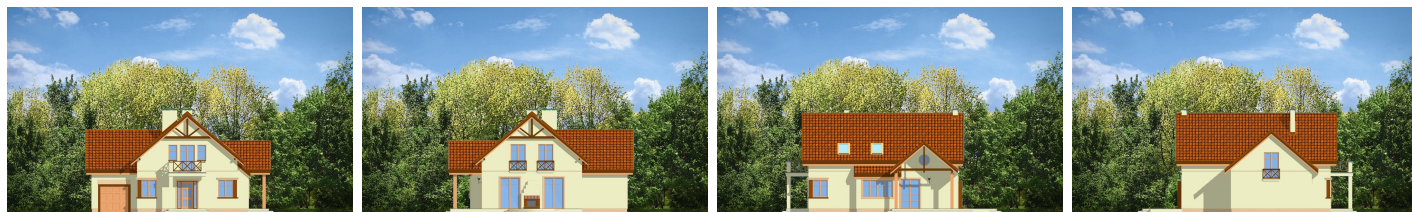
<b>Całkowita powierzchnia</b>	<b>199.47 m<sup>2</sup></b>
<b>Powierzchnia użytkowa</b>	<b>149.90 m<sup>2</sup></b>
<b>Powierzchnia zabudowy</b>	<b>121 m<sup>2</sup></b>
<b>Powierzchnia dachu</b>	<b>218.40 m<sup>2</sup></b>
<b>Kubatura</b>	<b>574 m<sup>3</sup></b>
<b>Wymiary budynku</b>	<b>12.54 x 11.88 m</b>
<b>Kąt nachylenia</b>	<b>40°</b>
<b>Wysokość budynku</b>	<b>7.58 m</b>
<b>Wymiary działki</b>	<b>19.89 x 20.64 m</b>



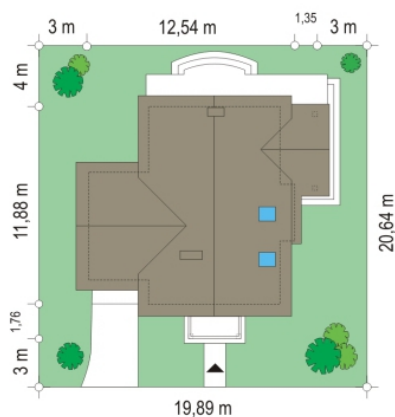
## Opis projektu

Wiosenny, to uroczy domek dla rodziny 4-5 osobowej. Posiada wiele ciekawych rozwiązań, które dadzą Państwu dużo radości: dwustronny kominek, dostępny z salonu i z tarasu, piękny wysoki podcień z okrągłym okienkiem u góry, podcień wejściowy z balkonikiem, czy okna narożne - wszystkie te elementy zlewają się w niepowtarzalną i zarazem elegancką całość. Dom charakteryzuje się prostą konstrukcją - opartą na prostokątnej bryle przekrytej dwuspadowym dachem z dobudowanym garażem. Wnętrze zaprojektowano zapewniając maksymalną przestrzeń pokoju dziennego na parterze, na poddaszu zapla...

## Elewacje



## Sytuacje



**Rzuty**
