

Podstawowe informacje



Dane techniczne projektu

Całkowita powierzchnia	311.78 m²
Powierzchnia użytkowa	311.77 m²
Powierzchnia zabudowy	214.95 m²
Kubatura	1 463 m³
Kąt nachylenia	35°
Wysokość budynku	9.07 m

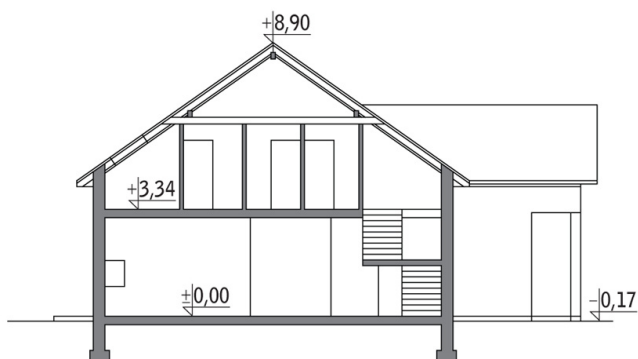
Opis projektu

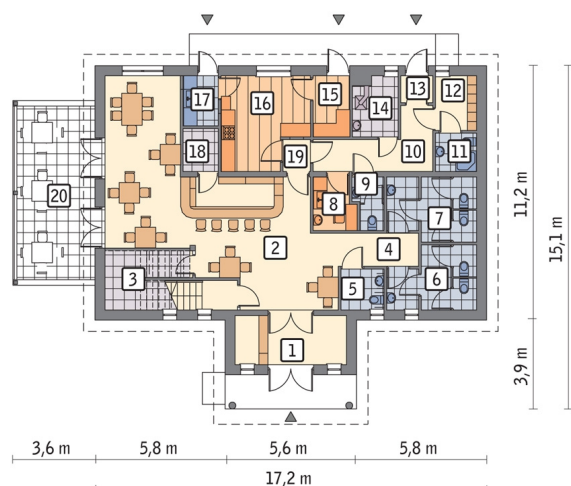
Poniżej przedstawiamy zawarty w dokumentacji zakres zmian które mogą zostać wprowadzone (przez uprawnionego projektanta) bez dodatkowej zgody autora projektu.

Wszystkie inne zmiany, nie ujęte na poniższej liście, które chciałoby Państwo wprowadzić, wymagają dodatkowej zgody autora projektu. Murator S.A. pośredniczy w jej uzyskaniu.

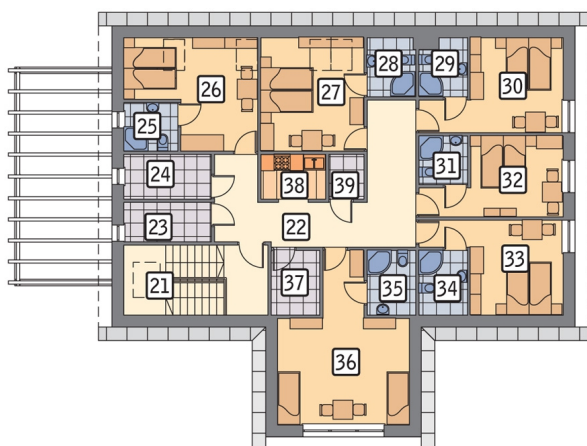
Zgoda wydawana jest bezpłatnie, jest dołączana do zakupionego projektu lub wysyłana listem w terminie 3 dni roboczych od zgłoszenia. Zmiany muszą być wprowadzone do projektu przez uprawnionego projektanta.

Przekrój



Rzuty

Parter 159.45 m²

przedsiónek	10.33 m ²
korytarz	9.20 m ²
łazienka	2.93 m ²
szatnia	4.19 m ²
przedsiónek	1.57 m ²
kotłownia	5.01 m ²
odbiór posiłków	4.16 m ²
kuchnia	14.22 m ²
zmywalnia	3.28 m ²
pom. magazynowe	2.79 m ²
korytarz	1.60 m ²
sala	56.97 m ²
taras	0.00 m ²
pom. gosp.	9.62 m ²
korytarz	4.98 m ²
wc	3.28 m ²
wc	8.95 m ²
wc	9.71 m ²
pom. socjalne	3.99 m ²
wc	2.67 m ²


Poddasze 152.33 m²

schody	15.09 m ²
korytarz	21.18 m ²
pom. magazynowe	4.59 m ²
pom. magazynowe	5.09 m ²
łazienka	3.49 m ²
pokój	12.99 m ²
pokój	13.11 m ²
łazienka	2.59 m ²
łazienka	2.57 m ²
pokój	11.68 m ²
łazienka	3.13 m ²
pokój	12.08 m ²
pokój	12.28 m ²
łazienka	2.92 m ²
łazienka	3.20 m ²
pokój	17.21 m ²
pom. gosp.	3.20 m ²
kuchnia	3.86 m ²
schowek	2.07 m ²