

Podstawowe informacje



Dane techniczne projektu

Całkowita powierzchnia	425.03 m²
Powierzchnia użytkowa	425.03 m²
Powierzchnia zabudowy	276 m²
Kubatura	1 745 m³
Kąt nachylenia	35°
Wysokość budynku	9.05 m

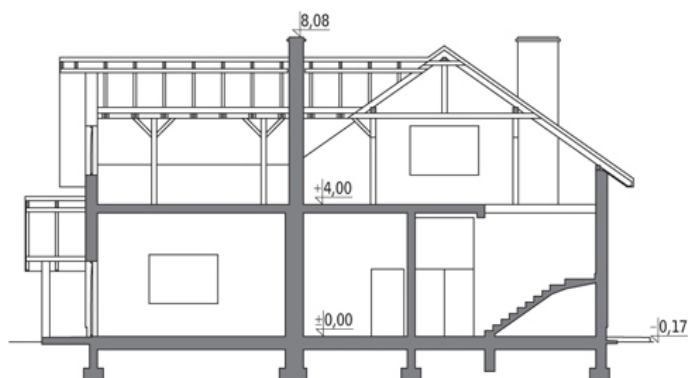
Opis projektu

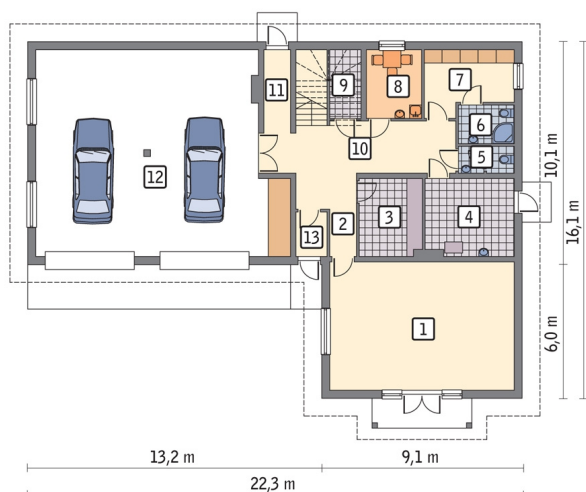
Poniżej przedstawiamy zawarty w dokumentacji zakres zmian które mogą zostać wprowadzone (przez uprawnionego projektanta) bez dodatkowej zgody autora projektu.

Wszystkie inne zmiany, nie ujęte na poniższej liście, które chcieliby Państwo wprowadzić, wymagają dodatkowej zgody autora projektu. Murator S.A. pośredniczy w jej uzyskaniu.

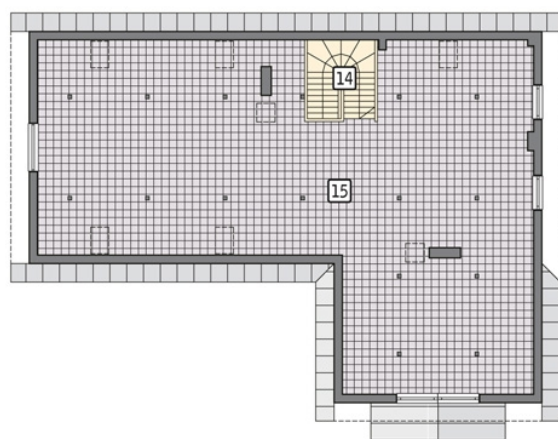
Zgoda wydawana jest bezpłatnie, jest dołączana do zakupionego projektu lub wysyłana listem w terminie 3 dni roboczych od zgłoszenia. Zmiany muszą być wprowadzone do projektu przez uprawnionego projektanta.

Przekrój



Rzuty

Parter 232.00 m²

pom. usługowe	47.69 m ²
hol	21.36 m ²
korytarz	6.65 m ²
pom. usługowe	97.51 m ²
przedsionek	2.80 m ²
korytarz	2.54 m ²
pom. gosp.	9.88 m ²
kotłownia	13.73 m ²
wc	2.98 m ²
łazienka	4.35 m ²
szatnia	10.56 m ²
pom. socjalne	7.64 m ²
pom. gosp.	4.31 m ²


Poddasze 193.03 m²

schody	11.12 m ²
pom. gosp.	181.91 m ²