

Podstawowe informacje



Dane techniczne projektu

Całkowita powierzchnia	159.18 m²
Powierzchnia użytkowa	112 m²
Powierzchnia zabudowy	130.60 m²
Powierzchnia dachu	118.19 m²
Kubatura	564.45 m³
Kąt nachylenia	25°
Wysokość budynku	7.83 m
Wymiary działki	20 x 24.70 m



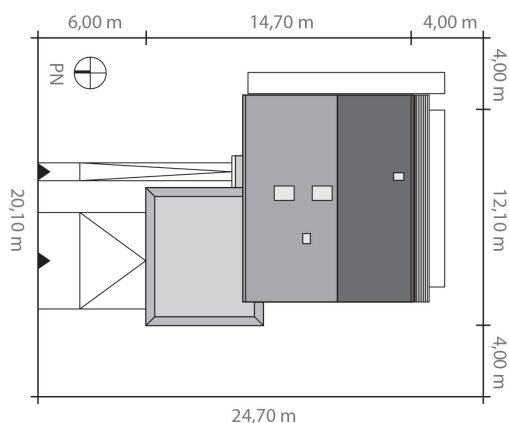
Opis projektu

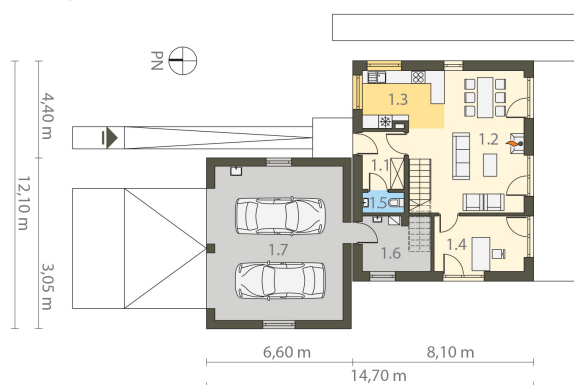
Zwarta, tradycyjna bryła domu, idealnie wpisująca się w krajobraz, charakteryzująca się elegancją, prostotą i dopracowanymi proporcjami. UNIWERSALNY to propozycja dla 4-5 osobowej rodziny szukającej niedrogiej ale funkcjonalnej i estetycznej architektury. Nieskomplikowana bryła z prostym dwuspadowym dachem oraz przeprowadzona na etapie projektowania optymalizacja architektury pod kątem energooszczędnym, gwarantuje niskie koszty budowy i eksploatacji.

Elewacje

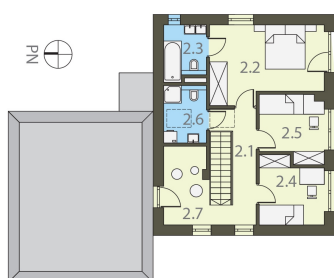


Sytuacje



Rzuty

Parter 102.03 m²

Wiatrołap	4.84 m ²
Pokój dzienny	29.32 m ²
Kuchnia	8.75 m ²
Gabinet	9.95 m ²
Toaleta	1.68 m ²
Pom. techniczne	7.65 m ²
Garaż	39.84 m ²


Piętro 57.15 m²

Komunikacja	6.96 m ²
Sypialnia	16.52 m ²
Łazienka	4.63 m ²
Pokój	8.40 m ²
Pokój	8.40 m ²
Łazienka	5.02 m ²
Gabinet/bawialnia	7.22 m ²