

Podstawowe informacje



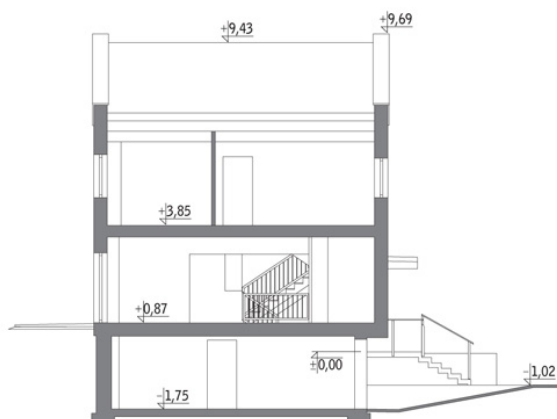
Dane techniczne projektu

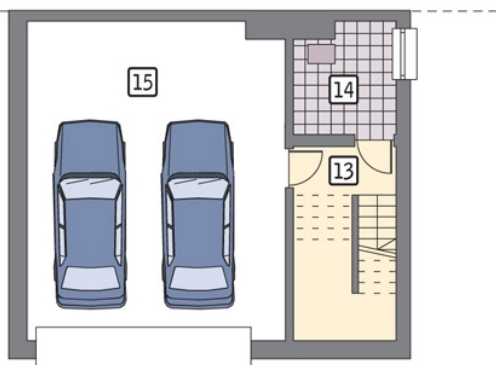
Całkowita powierzchnia	121.90 m²
Powierzchnia użytkowa	130.10 m²
Powierzchnia zabudowy	76.40 m²
Kubatura	697.80 m³
Kąt nachylenia	30°
Wysokość budynku	10.45 m
Wymiary działki	21 x 13.20 m

Opis projektu

Projekt domu przeznaczony do zabudowy bliźniaczej. Dwa zestawione razem segmenty tworzą prostą bryłę nakrytą dwuspadowym dachem. Surowość białoszarej elewacji przełamują miodowobrazowe elementy: stolarka i schody prowadzące do głównego wejścia. Najważniejsza i największa część parteru to salon - miejsce rodzinnych spotkań przy wspólnym stole. Kominek i wygodna część wypoczynkowa sprzyjać będą spotkaniom towarzyskim. W ciepłe dni i wieczory spotkania te mogą się odbywać na tarasie, na który prowadzą szerokie, przesuwne drzwi. Uzupełnieniem strefy dziennej jest p...

Przekrój



Rzuty

Piwnica 56.50 m²

korytarz	5.70 m ²
kotłownia	5.80 m ²
garaż	45.00 m ²


Parter 65.40 m²

przedsiónek	4.80 m ²
hol	9.60 m ²
kuchnia	11.50 m ²
pokój dzienny	36.60 m ²
łazienka	2.90 m ²
taras	0.00 m ²

Rzuty