

## Podstawowe informacje



## Dane techniczne projektu

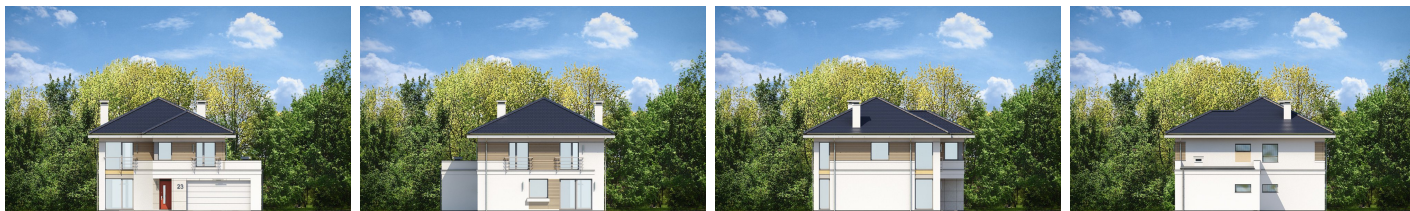
<b>Całkowita powierzchnia</b>	<b>226.54 m<sup>2</sup></b>
<b>Powierzchnia użytkowa</b>	<b>134.26 m<sup>2</sup></b>
<b>Powierzchnia zabudowy</b>	<b>121.72 m<sup>2</sup></b>
<b>Powierzchnia dachu</b>	<b>153.13 m<sup>2</sup></b>
<b>Kubatura</b>	<b>890 m<sup>3</sup></b>
<b>Wymiary budynku</b>	<b>12.60 x 11.56 m</b>
<b>Kąt nachylenia</b>	<b>25°</b>
<b>Wysokość budynku</b>	<b>8.40 m</b>
<b>Wymiary działki</b>	<b>19.60 x 19.56 m</b>



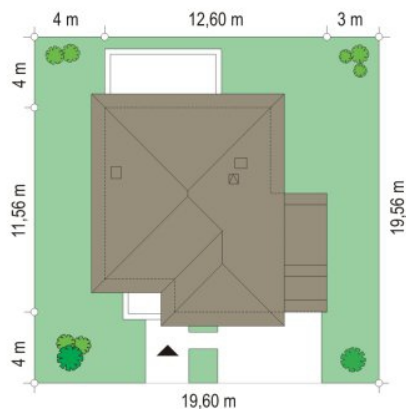
## Opis projektu

Tytan 4 jest nową wersją popularnego projektu Tytan. Piętrowy dom, przeznaczony dla 4-6ciosobowej rodziny, o zwartej bryle, zbudowany na planie prostokąta, z dobudowanym garażem dwustanowiskowym. Budynek doskonale nadaje się na działkę w niekorzystnym nasłonecznieniu (ze słońcem od strony wjazdu). Prosta bryła, nowoczesny wyraz architektoniczny, połączony z funkcjonalnym wnętrzem, daje bardzo korzystne połączenie. Dom, mimo, że nie ma dużej powierzchni użytkowej, sprawia wrażenie przestronnego i komfortowego. Na parterze zaprojektowaną jedną otwartą przestrzeń dzienną z holem, salonem, an...

## Elewacje



## Sytuacje



**Rzuty**