

Podstawowe informacje



Dane techniczne projektu

Całkowita powierzchnia	151.47 m²
Powierzchnia użytkowa	128 m²
Powierzchnia zabudowy	114.03 m²
Powierzchnia dachu	157.23 m²
Kubatura	669.59 m³
Kąt nachylenia	35°
Wysokość budynku	9.40 m
Wymiary działki	13 x 23.60 m



Opis projektu

TWIN ECONOMIC A to propozycja ekonomicznego budynku niskoenergetycznego w zabudowie bliźniaczej. Wysunięty z bryły domu garaż pełniący rolę balkonu wyróżni ten budynek spośród sąsiednich. Unikalny charakter budynku podkreśla stonowana kolorystyka w parze z dużymi, drewnianymi okiennicami.

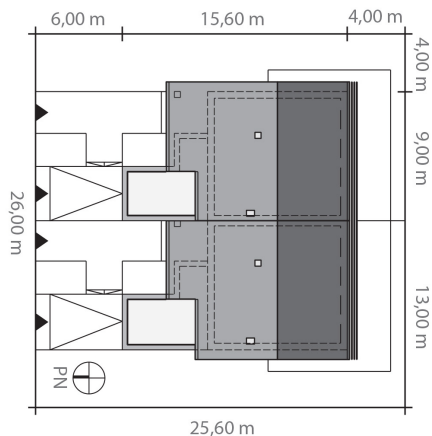
Układ funkcjonalny pozwala na stworzenie zarówno zabudowy bliźniaczej jak i szeregowej. Charakterystyczny wykusz od strony południowej w naturalny sposób wydziela strefę prywatną tarasu.

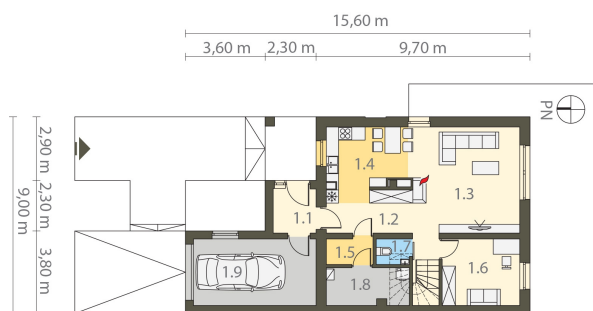
Parter domu został zaprojektowany jako duża, jednoprzestrzenna część dzienn...

Elewacje

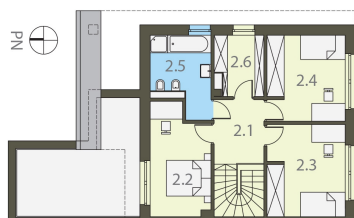


Sytuacje



Rzuty

Parter 85.11 m²

Wiatrołap	3.96 m ²
Komunikacja	9.72 m ²
Pokój dzienny	21.76 m ²
Kuchnia z jadalnią	11.45 m ²
Spizarnia	2.47 m ²
Gabinet	10.66 m ²
Toaleta	1.76 m ²
Pom. techniczne	6.49 m ²
Garaż	16.84 m ²


Piętro 66.36 m²

Komunikacja	11.70 m ²
Sypialnia	12.86 m ²
Pokój	14.41 m ²
Pokój	13.43 m ²
Łazienka	8.28 m ²
Garderoba	5.68 m ²