

Podstawowe informacje



Dane techniczne projektu

Całkowita powierzchnia	237.30 m²
Powierzchnia użytkowa	164.80 m²
Powierzchnia zabudowy	138.40 m²
Powierzchnia dachu	220 m²
Kubatura	680 m³
Wymiary budynku	13.10 x 12.95 m
Kąt nachylenia	38°
Wysokość budynku	8.54 m
Wymiary działki	21.10 x 21.95 m



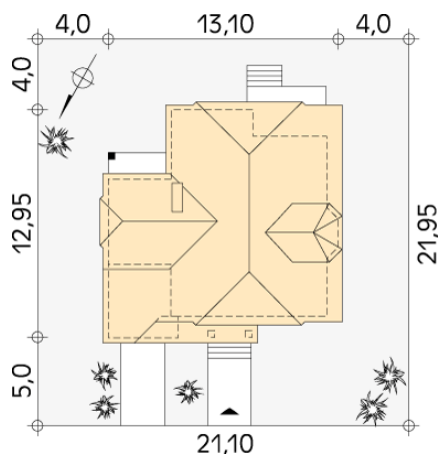
Opis projektu

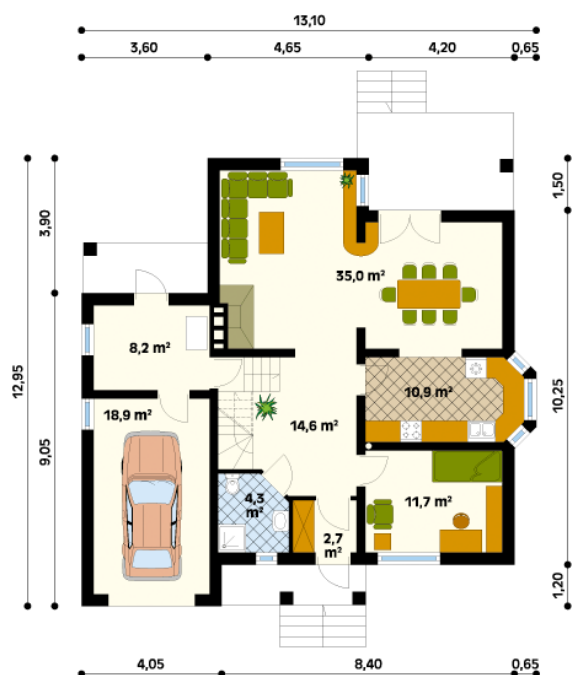
Dom jednorodzinny, wolno stojący, parterowy z mieszkalnym poddaszem, niepodpiwniczony. Parter z częścią dzienną lub dodatkowym pokojem sypialnym lub pracownią. Pokój z balkonem na półpiętrze, poddasze z trzema sypialniami i dużą łazienką. Dom dla 5 - 6 osób.

Elewacje



Sytuacje



Rzuty

Parter 106.30 m²

wiatrołap	2.70 m ²
korytarz/komunikacja	14.60 m ²
łazienka	4.30 m ²
salon	35.00 m ²
kuchnia	10.90 m ²
pokój	11.70 m ²
kotłownia	8.20 m ²
garaż	18.90 m ²


Poddasze 77.40 m²

korytarz/komunikacja	17.30 m ²
sypialnia	16.30 m ²
sypialnia	11.50 m ²
sypialnia	9.30 m ²
łazienka	9.10 m ²
sypialnia	13.90 m ²