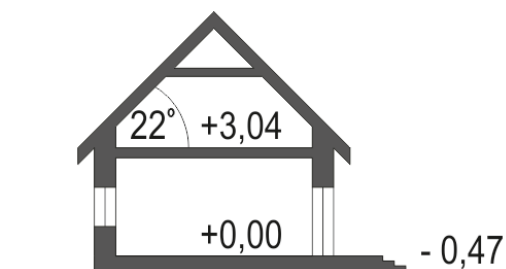


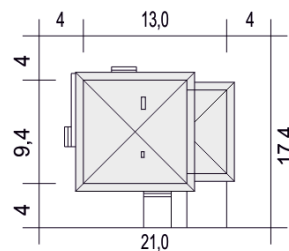
Podstawowe informacje



Przekrój



Sytuacje

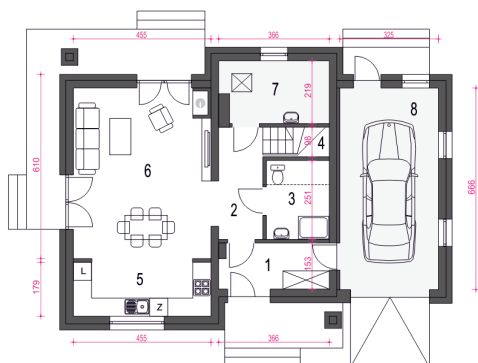


Dane techniczne projektu

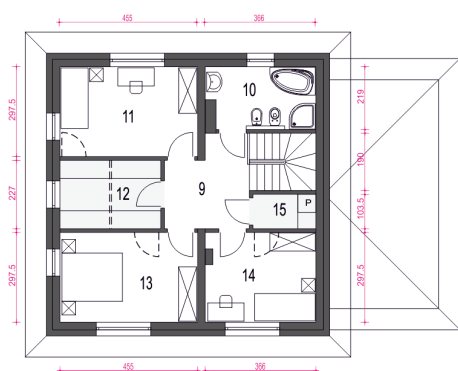
Całkowita powierzchnia	142.70 m ²
Powierzchnia użytkowa	104.20 m ²
Powierzchnia zabudowy	115.50 m ²
Powierzchnia dachu	167 m ²
Wymiary budynku	13 x 9.40 m
Kąt nachylenia	22°
Wysokość budynku	8.90 m
Wymiary działki	21 x 17.40 m

Opis projektu

Projekt domu Tadeusz to klasyczny dom piętrowy o niewielkiej powierzchni z garażem 1st.

Rzuty

Parter 81 m²

Wiatrołap	5.30 m ²
Hol	5.10 m ²
Łazienka	3.80 m ²
Schody	4.10 m ²
Kuchnia	8.00 m ²
Salon	25.90 m ²
Kotłownia*	7.40 m ²
Garaż*	21.40 m ²


Piętro 61.70 m²

Sypialnia	13.30 m ²
Garderoba/strych*	7.60 m ²
Sypialnia	13.30 m ²
Sypialnia	10.60 m ²
Pralnia*	2.10 m ²
Przedpokój	7.40 m ²
Łazienka	7.40 m ²