

## Podstawowe informacje



## Dane techniczne projektu

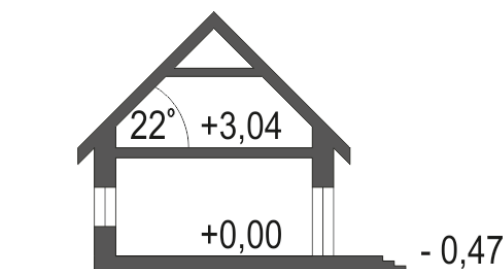
<b>Całkowita powierzchnia</b>	<b>158.60 m<sup>2</sup></b>
<b>Powierzchnia użytkowa</b>	<b>104.20 m<sup>2</sup></b>
<b>Powierzchnia zabudowy</b>	<b>134 m<sup>2</sup></b>
<b>Powierzchnia dachu</b>	<b>190 m<sup>2</sup></b>
<b>Wymiary budynku</b>	<b>15.40 x 9.40 m</b>
<b>Kąt nachylenia</b>	<b>22°</b>
<b>Wysokość budynku</b>	<b>8.90 m</b>
<b>Wymiary działki</b>	<b>23.40 x 17.40 m</b>



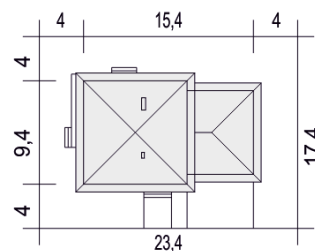
## Opis projektu

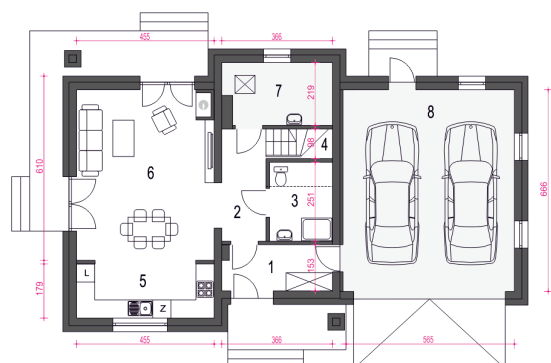
Projekt domu Tadeusz to klasyczny dom piętrowy o niewielkiej powierzchni.

## Przekrój

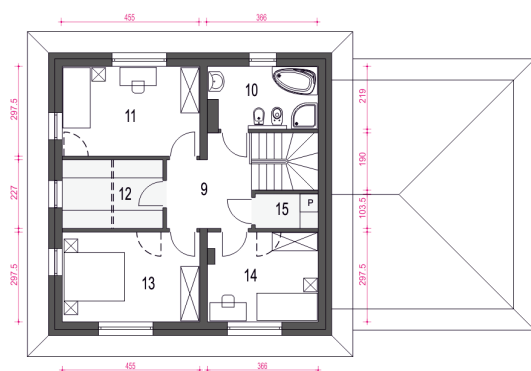


## Sytuacje



**Rzuty**

**Parter 96.90 m<sup>2</sup>**

<b>Wiatrołap</b>	5.30 m <sup>2</sup>
<b>Hol</b>	5.10 m <sup>2</sup>
<b>Łazienka</b>	3.80 m <sup>2</sup>
<b>Schody</b>	4.10 m <sup>2</sup>
<b>Kuchnia</b>	8.00 m <sup>2</sup>
<b>Salon</b>	25.90 m <sup>2</sup>
<b>Kotłownia*</b>	7.40 m <sup>2</sup>
<b>Garaż*</b>	37.30 m <sup>2</sup>


**Piętro 61.70 m<sup>2</sup>**

<b>Sypialnia</b>	13.30 m <sup>2</sup>
<b>Garderoba/strych*</b>	7.60 m <sup>2</sup>
<b>Sypialnia</b>	13.30 m <sup>2</sup>
<b>Sypialnia</b>	10.60 m <sup>2</sup>
<b>Pralnia*</b>	2.10 m <sup>2</sup>
<b>Przedpokój</b>	7.40 m <sup>2</sup>
<b>Łazienka</b>	7.40 m <sup>2</sup>