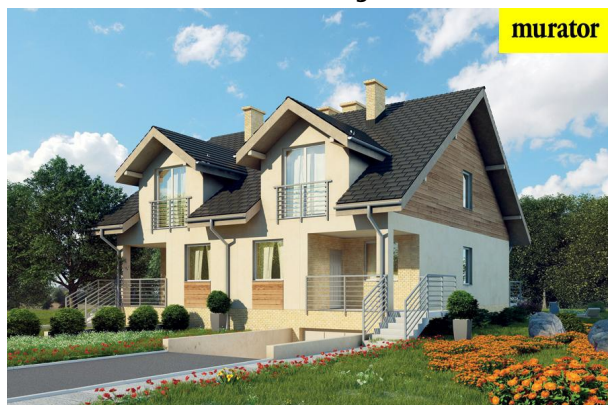


## Podstawowe informacje


**murator**

## Dane techniczne projektu

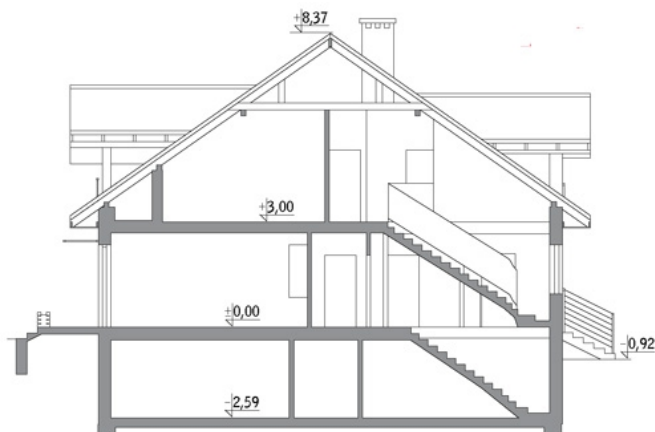
<b>Całkowita powierzchnia</b>	<b>241.30 m<sup>2</sup></b>
<b>Powierzchnia użytkowa</b>	<b>110.60 m<sup>2</sup></b>
<b>Powierzchnia zabudowy</b>	<b>80.43 m<sup>2</sup></b>
<b>Kubatura</b>	<b>693.30 m<sup>3</sup></b>
<b>Kąt nachylenia</b>	<b>35°</b>
<b>Wysokość budynku</b>	<b>9.29 m</b>
<b>Wymiary działki</b>	<b>10.10 x 25.40 m</b>

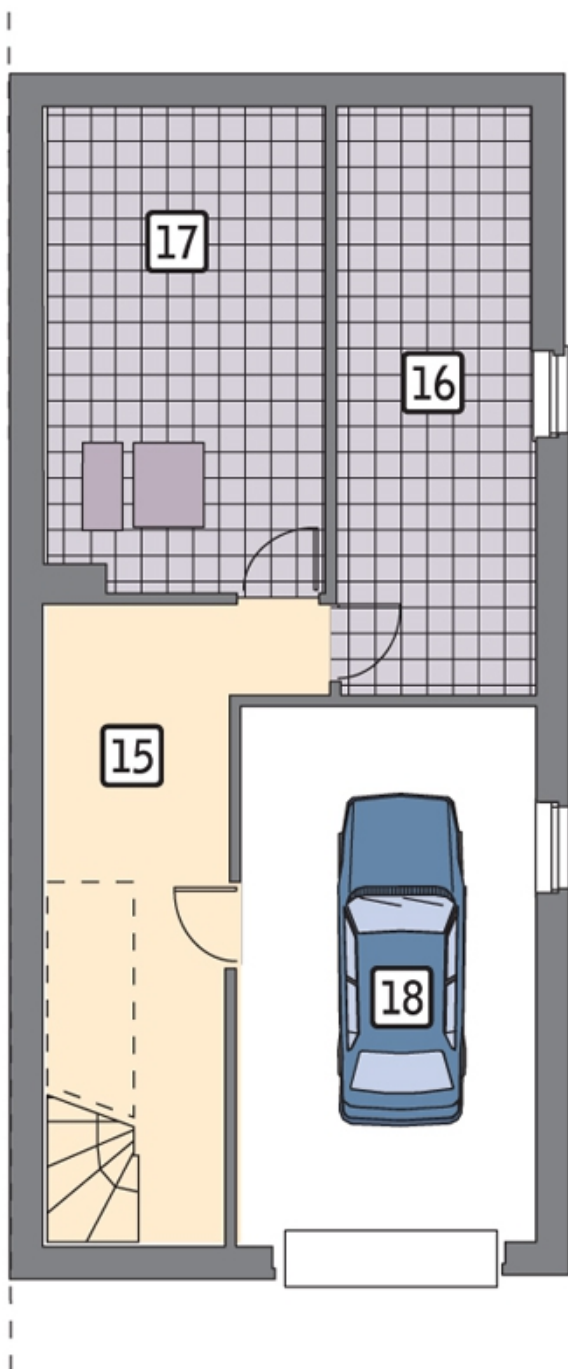

**murator**

## Opis projektu

Propozycja domu dla czteroosobowej rodziny, który zmieści się nawet na bardzo wąskiej działce. Uwagę przykuwa prosta, zwarta bryła oparta na planie prostokąta z dwuspadowym dachem urozmaiconym lukarną. Cała przestrzeń parteru to strefa wspólna dla wszystkich domowników. Hol prowadzi do dużego (o powierzchni prawie 40 m<sup>2</sup>), przestronnego pokoju dziennego z jadalnią, połączonego z widną kuchnią. Dwie pary podwójnych drzwi balkonowych zapraszają na taras - miejsce, w którym w ciepły letni poranek będziemy mogli zjeść śniadanie. Poddasze to kr&...

## Przekrój

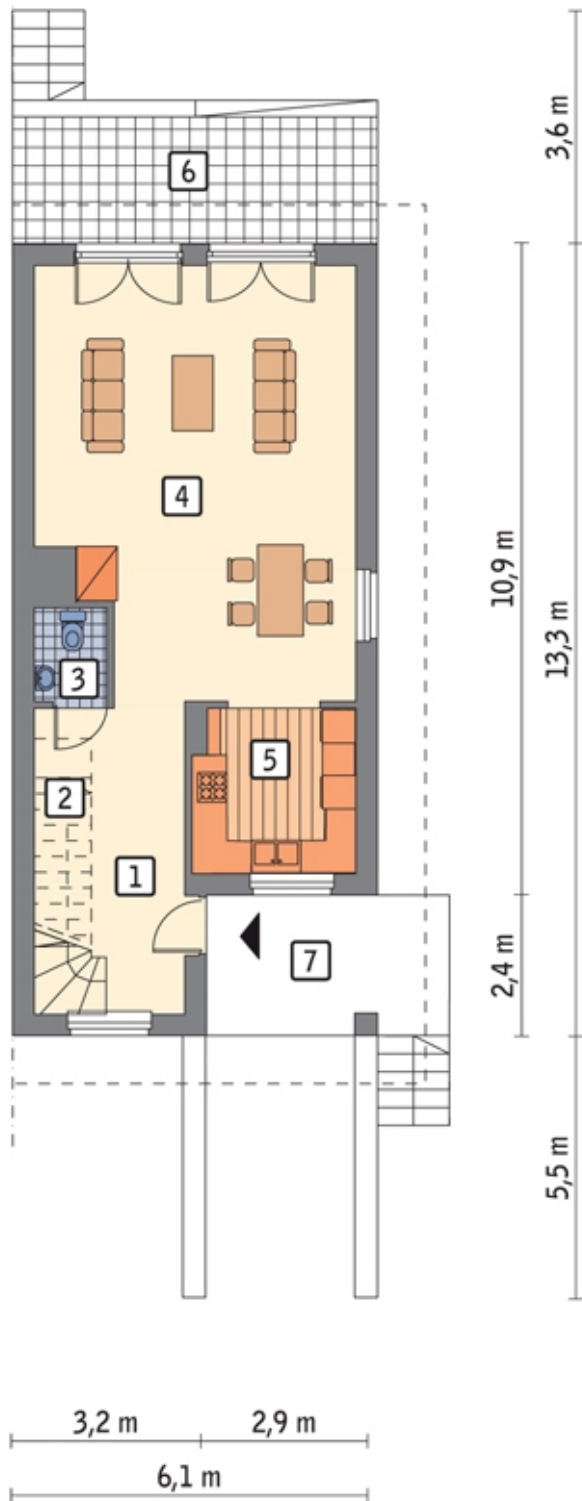


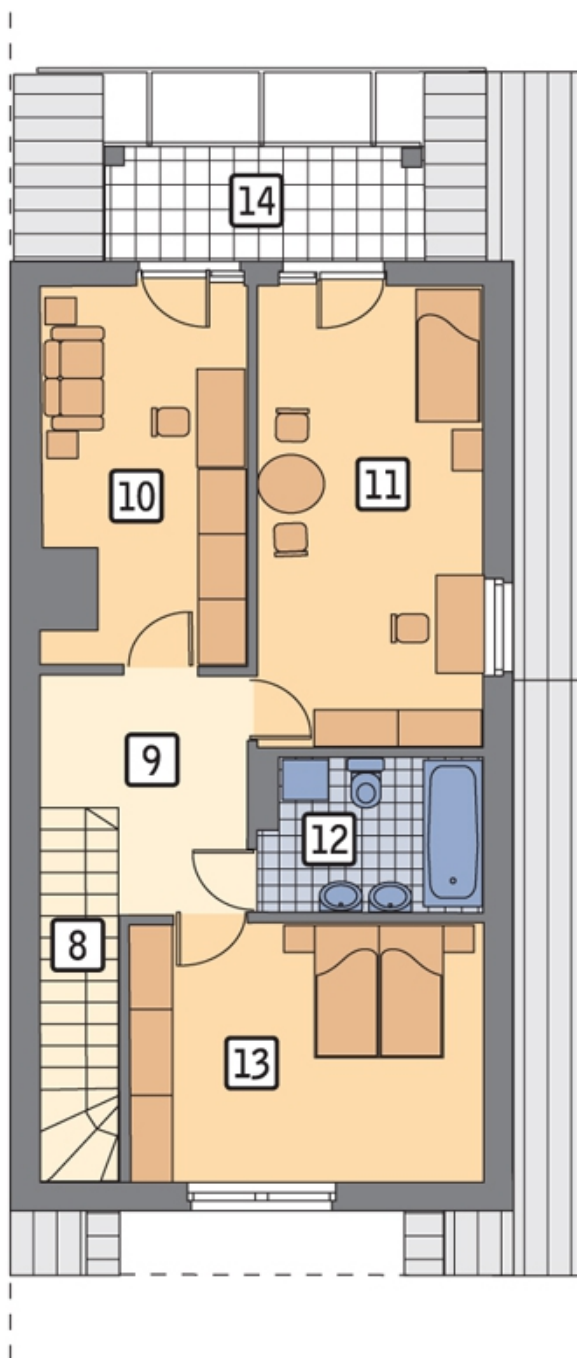
**Rzuty****Piwnica 61.50 m<sup>2</sup>**

korytarz	12.20 m <sup>2</sup>
pom. gosp.	13.90 m <sup>2</sup>
kotłownia	16.30 m <sup>2</sup>
garaż	19.10 m <sup>2</sup>

## Parter 58.10 m<sup>2</sup>

hol	8.80 m <sup>2</sup>
schody	4.00 m <sup>2</sup>
wc	1.90 m <sup>2</sup>
pokój dzienny + jadalnia	36.20 m <sup>2</sup>
kuchnia	7.20 m <sup>2</sup>
taras	0.00 m <sup>2</sup>
taras	0.00 m <sup>2</sup>



**Rzuty**

**Poddasze 52.50 m<sup>2</sup>**

sypialnia	10.40 m <sup>2</sup>
sypialnia	14.90 m <sup>2</sup>
łazienka	4.90 m <sup>2</sup>
sypialnia	11.90 m <sup>2</sup>
balkon	0.00 m <sup>2</sup>
schody	4.40 m <sup>2</sup>
korytarz	6.00 m <sup>2</sup>