

Podstawowe informacje



Dane techniczne projektu

Całkowita powierzchnia	227.87 m²
Powierzchnia użytkowa	182 m²
Powierzchnia zabudowy	176.95 m²
Powierzchnia dachu	286.79 m²
Kubatura	947.85 m³
Kąt nachylenia	40°
Wysokość budynku	8.10 m
Wymiary działki	22.90 x 22.40 m

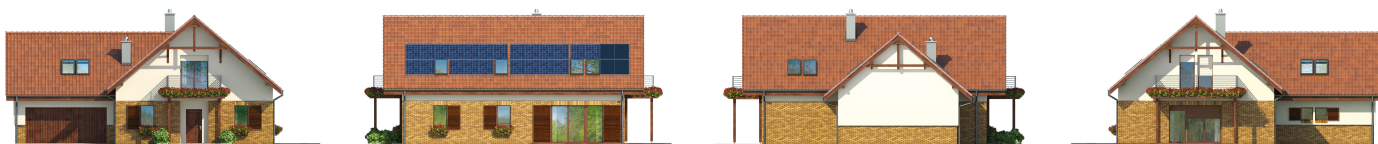


Opis projektu

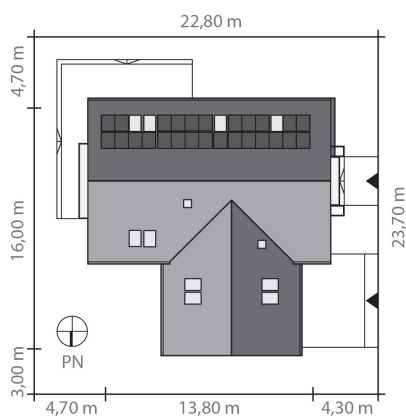
SWOJSKI to dom o niezwykle prostej formie na podmiejskie działki z wjazdem od strony zachodniej. Tradycyjny charakter detalu architektonicznego i materiałów użytych do wykończenia elewacji budynku idą w parze z nowoczesnymi rozwiązaniami służącymi uzyskaniu wysokiego standardu energetycznego. Zarówno konstrukcja budynku, jak i wykorzystane w nim materiały i technologie wpływają na obniżenie zapotrzebowania na energię do ogrzewania domu oraz na niskie koszty jego eksploatacji.

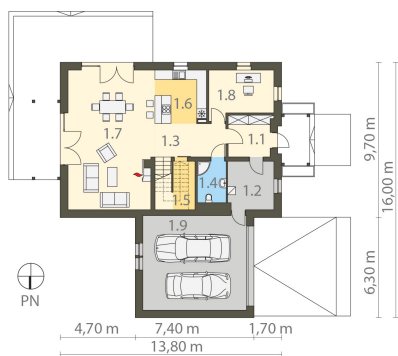
Jest to budynek parterowy z użytkowym poddaszem przeznaczony dla 4-5 osobowej rodziny. Dom jes...

Elewacje

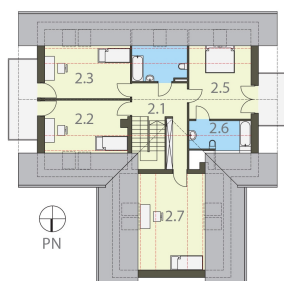


Sytuacje



Rzuty

Parter 141.10 m²

Wiatrołap	6.88 m ²
Pom. techniczne	8.65 m ²
Komunikacja	13.01 m ²
Łazienka	4.67 m ²
Spizarnia	2.92 m ²
Kuchnia	11.38 m ²
Pokój dzienny z jadalnią	44.69 m ²
Gabinet	11.42 m ²
Garaż	37.48 m ²


Piętro 86.77 m²

Komunikacja	14.93 m ²
Pokój	13.93 m ²
Pokój	14.19 m ²
Łazienka	5.51 m ²
Sypialnia	15.98 m ²
Łazienka	4.68 m ²
Pokój	17.55 m ²