

Podstawowe informacje

**murator**

Dane techniczne projektu

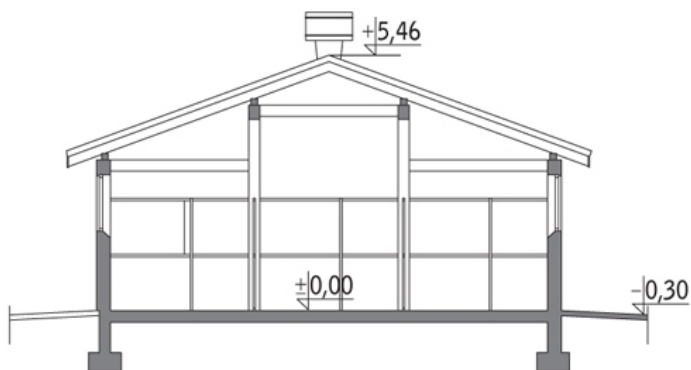
Całkowita powierzchnia	248.30 m²
Powierzchnia użytkowa	247 m²
Powierzchnia zabudowy	281.10 m²
Kubatura	1 363.70 m³
Wymiary budynku	28.20 x 9.80 m
Kąt nachylenia	20°
Wysokość budynku	5.76 m

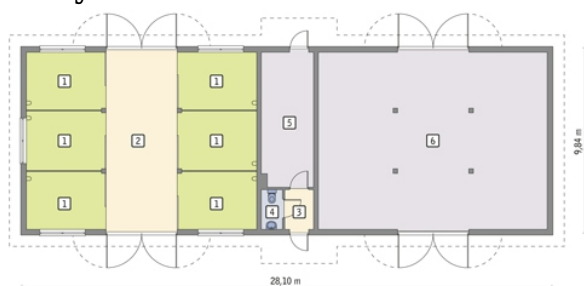
**murator**

Opis projektu

Budynek murowany, parterowy, niepodpiwniczony. Obiekt przeznaczony do całorocznego utrzymania sześciu koni. Dostarczenie ściółki i paszy oraz usuwanie obornika - korytarzem usytuowanym pomiędzy boksami. W budynku przewidziano także stodołę o powierzchni ponad 112 m² oraz pomieszczenie gospodarcze i wc.

Przekrój



Rzuty**Parter 248.30 m²**

boksy dla koni	76.12 m ²
korytarz	34.80 m ²
przedsiónek	3.08 m ²
wc	2.25 m ²
pom. gosp.	19.17 m ²
skład	112.88 m ²