

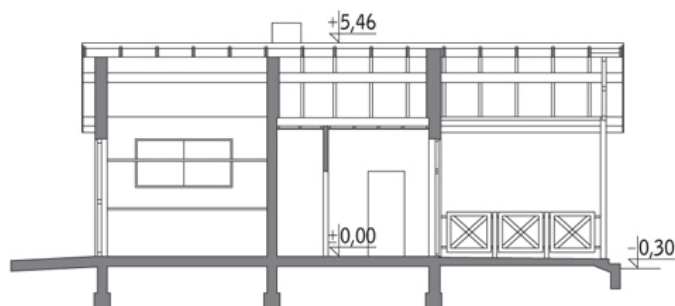
Podstawowe informacje

murator
Dane techniczne projektu

Całkowita powierzchnia	70.26 m²
Powierzchnia użytkowa	67.40 m²
Powierzchnia zabudowy	126.80 m²
Kubatura	423.70 m³
Wymiary budynku	12.70 x 10.10 m
Kąt nachylenia	20°
Wysokość budynku	5.76 m


murator
Opis projektu

Budynek murowany, parterowy, niepodpiwniczony. Obiekt przeznaczony do całorocznego utrzymania trzech koni. Dostarczenie ściółki i paszy oraz usuwanie obornika – przez wrota boksów. W budynku zaprojektowano także część gospodarczą (paszarnię i pom. gosp) oraz przewidziano kuchnię i przestronny, zadaszony taras z grillem.

Przekrój


Rzuty

Parter 70.26 m²

boksy dla koni	38.07 m ²
przedsionek	3.86 m ²
pom. gosp.	8.39 m ²
wc	1.75 m ²
kuchnia	10.09 m ²
paszarnia	8.10 m ²
taras	0.00 m ²