

Podstawowe informacje



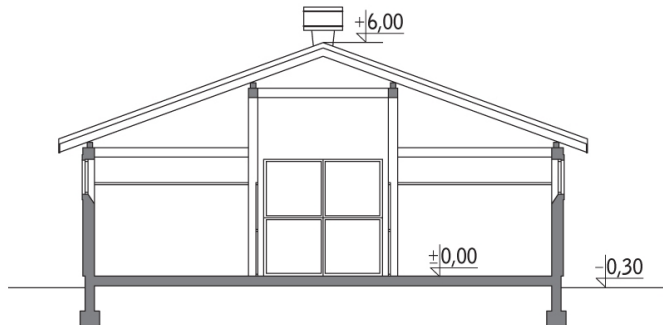
Dane techniczne projektu

Całkowita powierzchnia	279.70 m²
Powierzchnia użytkowa	279.30 m²
Powierzchnia zabudowy	321.74 m²
Kubatura	1 677.50 m³
Wymiary budynku	26.10 x 12.50 m
Kąt nachylenia	20°
Wysokość budynku	6.30 m

Opis projektu

Budynek murowany, parterowy, niepodpiwniczony. Obiekt przeznaczony do całorocznego utrzymania dziesięciu koni. Dostarczanie ściółki, zadawanie paszy oraz usuwanie obornika - przejezdnym korytarzem usytuowanym wzdłuż obiektu. W budynku zaprojektowano także niewielkie mieszkanie oraz pomieszczenia dodatkowe: siodlarnię, paszarnię, pomieszczenie gospodarcze i łazienkę.

Przekrój



Rzuty

Parter 279.70 m²

boksy dla koni	126.62 m ²
siodlarnia	15.07 m ²
paszarnia	11.50 m ²
korytarz	84.34 m ²
przedsionek	3.03 m ²
hol	4.93 m ²
kuchnia	7.66 m ²
łazienka	3.46 m ²
pokój	14.92 m ²
aneks gospodarczy	4.57 m ²
łazienka	3.60 m ²