

Podstawowe informacje


murator

Dane techniczne projektu

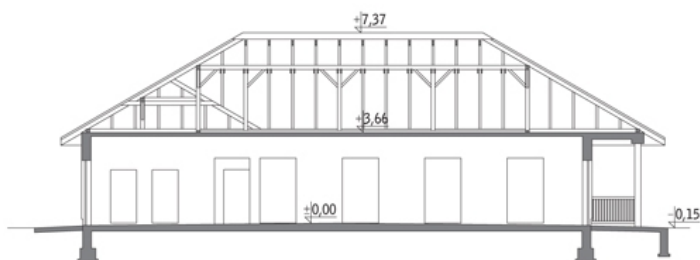
Całkowita powierzchnia	261.18 m²
Powierzchnia użytkowa	236.38 m²
Powierzchnia zabudowy	283.15 m²
Kubatura	1 558.50 m³
Wymiary budynku	21.50 x 19.40 m
Kąt nachylenia	30°
Wysokość budynku	7.52 m


murator

Opis projektu

Budynek murowany, parterowy, niepodpiwniczony. Obiekt przeznaczony do całorocznego utrzymania dziesięciu koni. Dostarczenie ściółki, zadawanie paszy oraz usuwanie obornika - korytarzem usytuowanym wzdłuż obiektu. W budynku przewidziano także niewielkie mieszkanie do sezonowego użytkowania (pokój z kuchnią i łazienką) oraz pomieszczenia pomocnicze (siodlarnię, paszarnię i wc).

Przekrój



Rzuty

Parter 261.18 m²

boksy dla koni	121.00 m ²
paszarnia	6.60 m ²
wiata	24.80 m ²
korytarz	59.60 m ²
korytarz	9.77 m ²
hol	3.27 m ²
kuchnia	8.46 m ²
pokój	13.89 m ²
łazienka	3.27 m ²
siodlarnia	7.78 m ²
wc	2.74 m ²