

Podstawowe informacje



Dane techniczne projektu

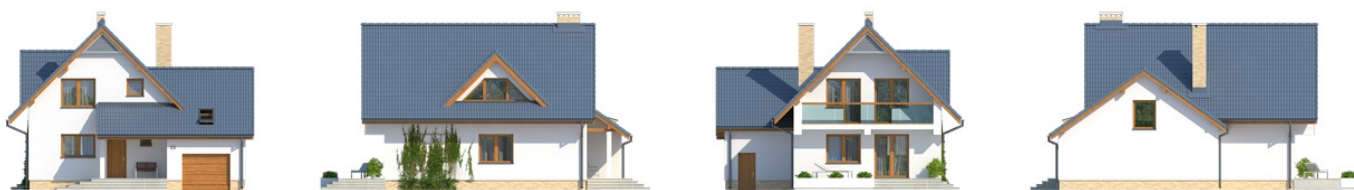
Całkowita powierzchnia	234.07 m²
Powierzchnia użytkowa	139.67 m²
Powierzchnia zabudowy	116.50 m²
Powierzchnia dachu	215 m²
Kubatura	690 m³
Wymiary budynku	11.45 x 12.50 m
Kąt nachylenia	45°
Wysokość budynku	8.64 m
Wymiary działki	19.45 x 21.50 m



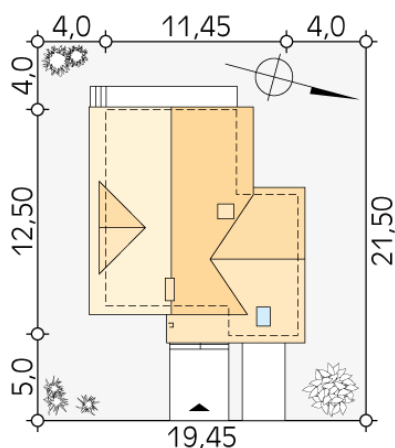
Opis projektu

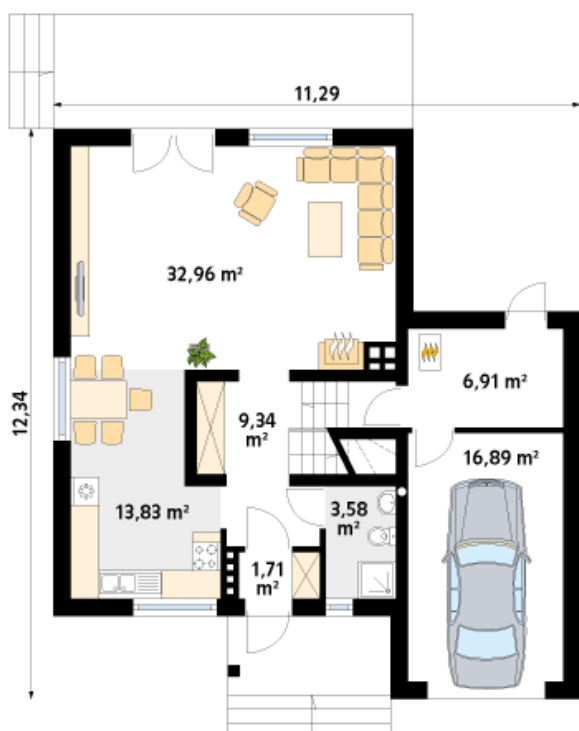
Dom jednorodzinny, parterowy z użytkowym poddaszem, niepodpiwniczony. Niewielki dom o zwartej bryle i racjonalnym układzie wewnętrznym. Na parterze kuchnia z jadalnią, pokój dzienny z kominkiem. Na poddaszu wygodna łazienka i sypialnia. Nad garażem strych lub pracownia.

Elewacje

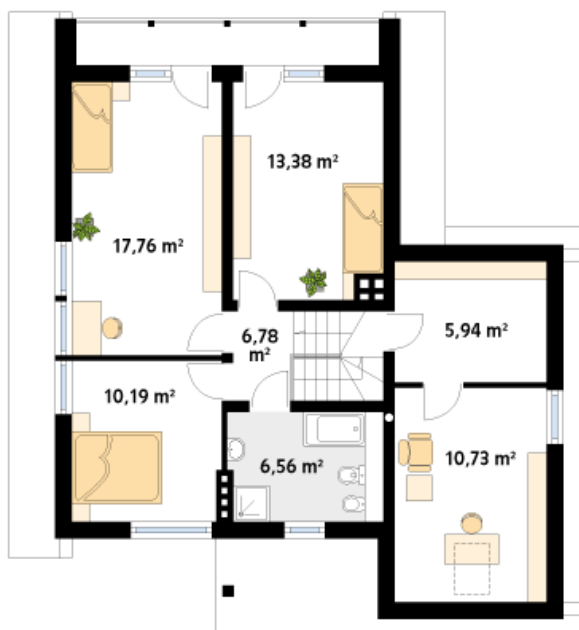


Sytuacje



Rzuty

Parter 85.22 m²

wiatrołap	1.71 m ²
korytarz/komunikacja	9.34 m ²
kuchnia/jadalnia	13.83 m ²
salon	32.96 m ²
łazienka	3.58 m ²
kotłownia	6.91 m ²
garaż	16.89 m ²


Poddasze 71.34 m²

korytarz/komunikacja	6.78 m ²
łazienka	6.56 m ²
sypialnia	10.19 m ²
sypialnia	17.76 m ²
sypialnia	13.38 m ²
garderoba	5.94 m ²
strych	10.73 m ²