

## Podstawowe informacje



## Dane techniczne projektu

<b>Całkowita powierzchnia</b>	<b>287.12 m<sup>2</sup></b>
<b>Powierzchnia użytkowa</b>	<b>161.91 m<sup>2</sup></b>
<b>Powierzchnia zabudowy</b>	<b>150.40 m<sup>2</sup></b>
<b>Powierzchnia dachu</b>	<b>257.53 m<sup>2</sup></b>
<b>Kubatura</b>	<b>955.80 m<sup>3</sup></b>
<b>Wymiary budynku</b>	<b>12.96 x 13.89 m</b>
<b>Kąt nachylenia</b>	<b>45°</b>
<b>Wysokość budynku</b>	<b>9.30 m</b>
<b>Wymiary działki</b>	<b>19.96 x 22.89 m</b>



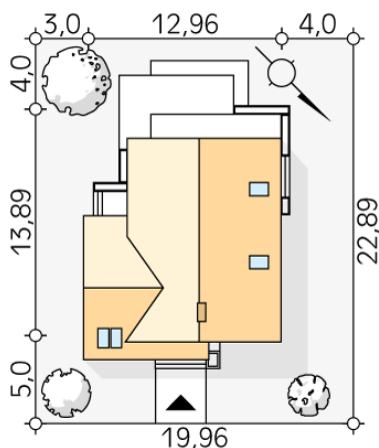
## Opis projektu

Sopran 6 to propozycja domu z użytkowym poddaszem i jednostanowiskowym garażem wkomponowanym w bryłę budynku. Atutem projektu jest obszerny, zadaszony taras dostępny z salonu oraz duża kotłownia posiadająca niezależne wejście na zewnątrz. Układ funkcjonalny został podzielony na trzy strefy użytkowe. Na parterze zaprojektowano strefę dzienną i gospodarczą. Część dzienną tworzą: przestronny salon, kuchnia ze spiżarnią oraz jadalnia, w której bez problemu zmieści się duży stół z krzesłami. Część gospodarcza to jednostanowiskowy garaż i kotłownia. Na poddaszu ulokowano część nocną...

## Elewacje



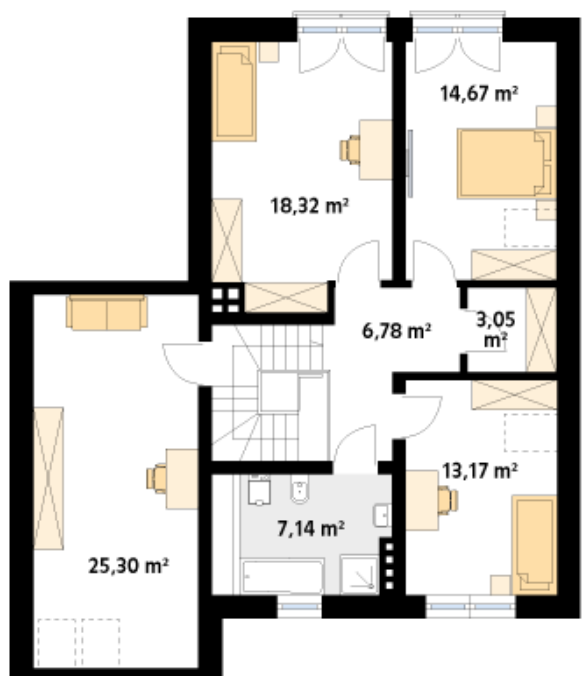
## Sytuacje



**Rzuty**

**Parter 99.62 m<sup>2</sup>**

wiatrołap	1.59 m <sup>2</sup>
kotłownia	8.69 m <sup>2</sup>
garaż	17.86 m <sup>2</sup>
łazienka	3.99 m <sup>2</sup>
hol	7.98 m <sup>2</sup>
garderoba	1.61 m <sup>2</sup>
spizarnia	1.56 m <sup>2</sup>
kuchnia	8.01 m <sup>2</sup>
jadalnia	15.47 m <sup>2</sup>
salon	27.69 m <sup>2</sup>
schody	5.17 m <sup>2</sup>


**Poddasze 80.16 m<sup>2</sup>**

korytarz/komunikacja	6.78 m <sup>2</sup>
łazienka	7.14 m <sup>2</sup>
pokój	11.90 m <sup>2</sup>
garderoba	2.59 m <sup>2</sup>
pokój	13.23 m <sup>2</sup>
pokój	17.03 m <sup>2</sup>
pokój	21.49 m <sup>2</sup>