

Podstawowe informacje



Dane techniczne projektu

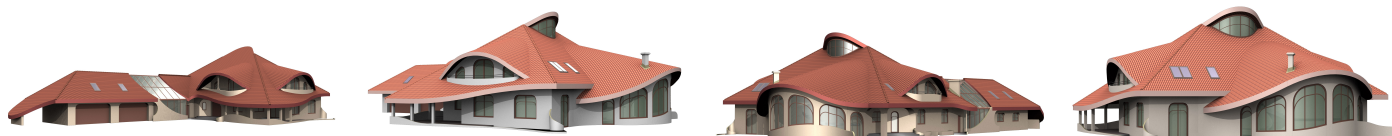
| | |
|------------------------------|----------------------------|
| Powierzchnia użytkowa | 701 m² |
| Powierzchnia zabudowy | 541 m² |
| Kubatura | 3 600 m³ |
| Wymiary budynku | 22.70 x 42.78 m |
| Kąt nachylenia | 37° |
| Wysokość budynku | 11.98 m |

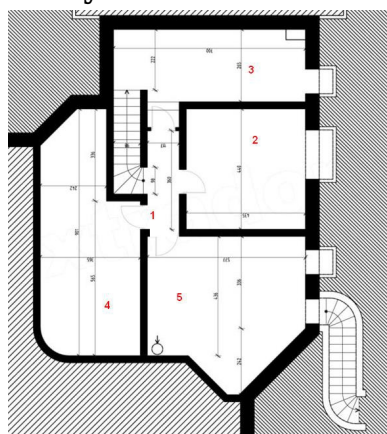


Opis projektu

Budynek ma zwartą, bryłę, w formie litery "L", z owalnym przeszkleniem. Bryłę dopełnia wielospadowy dach o głównym kącie 37° z półokrągłymi lukarnami typu wole oko i z przewieszeniem w kalenicy stanowiącym świetlik, którego najwyższy punkt nie przekracza 12m od poziomu przyległego terenu. Elewacja budynku wykonana będzie z naturalnych materiałów o stonowanej kolorystyce, stolarka drewniana, również z giętym szkłem, a pokrycie dachu z dachówki ceramicznej. Budynek ma więc bryłę, materi...

Elewacje

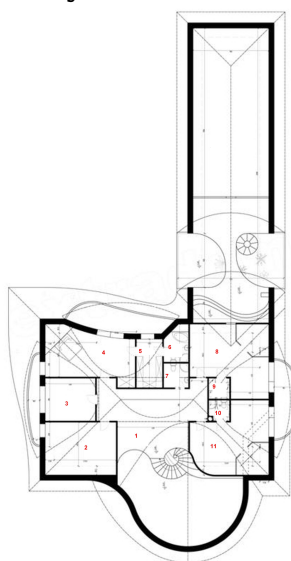


Rzuty


| | |
|--------------------|-------------------|
| 1 korytarz | 4 m ² |
| 2 pom. gospodarcze | 27 m ² |
| 3 kotłownia | 18 m ² |
| 4 pom. gospodarcze | 19 m ² |
| 5 pom. gospodarcze | 27 m ² |
| razem | 95 m ² |



| | |
|---------------------|--------------------|
| 1 wiatrołap | 7 m ² |
| 2 spizarnia | 6 m ² |
| 3 kuchnia | 24 m ² |
| 4 jadalnia | 22 m ² |
| 5 hall | 37 m ² |
| 6 pokój | 25 m ² |
| 7 pokój dzienny | 74 m ² |
| 8 łazienka | 13 m ² |
| 9 pokój | 44 m ² |
| 10 pokój | 20 m ² |
| 11 pom. gospodarcze | 11 m ² |
| 12 korytarz | 6 m ² |
| 13 korytarz | 8 m ² |
| 14 garderoba | 6 m ² |
| 15 ogród zimowy | 48 m ² |
| 16 garaż dwustan. | 42 m ² |
| 17 garaż dwustan. | 42 m ² |
| 18 garaż dwustan. | 42 m ² |
| razem | 477 m ² |

Rzuty

| | |
|-------------|--------------------|
| 1 hall | 53 m ² |
| 2 pokój | 25 m ² |
| 3 pokój | 18 m ² |
| 4 pokój | 32 m ² |
| 5 garderoba | 10 m ² |
| 6 łazienka | 6 m ² |
| 7 łazienka | 5 m ² |
| 8 pokój | 35 m ² |
| 9 łazienka | 3 m ² |
| 10 łazienka | 3 m ² |
| 11 pokój | 34 m ² |
| razem | 224 m ² |