

## Podstawowe informacje



## Dane techniczne projektu

<b>Całkowita powierzchnia</b>	<b>193.11 m<sup>2</sup></b>
<b>Powierzchnia użytkowa</b>	<b>118.19 m<sup>2</sup></b>
<b>Powierzchnia zabudowy</b>	<b>115.69 m<sup>2</sup></b>
<b>Powierzchnia dachu</b>	<b>125.95 m<sup>2</sup></b>
<b>Kubatura</b>	<b>723.33 m<sup>3</sup></b>
<b>Wymiary budynku</b>	<b>8.15 x 15.30 m</b>
<b>Kąt nachylenia</b>	<b>21°</b>
<b>Wysokość budynku</b>	<b>8.94 m</b>
<b>Wymiary działki</b>	<b>15.15 x 24.30 m</b>



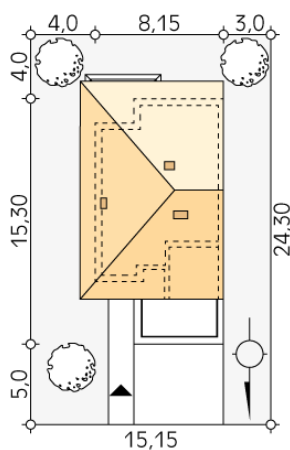
## Opis projektu

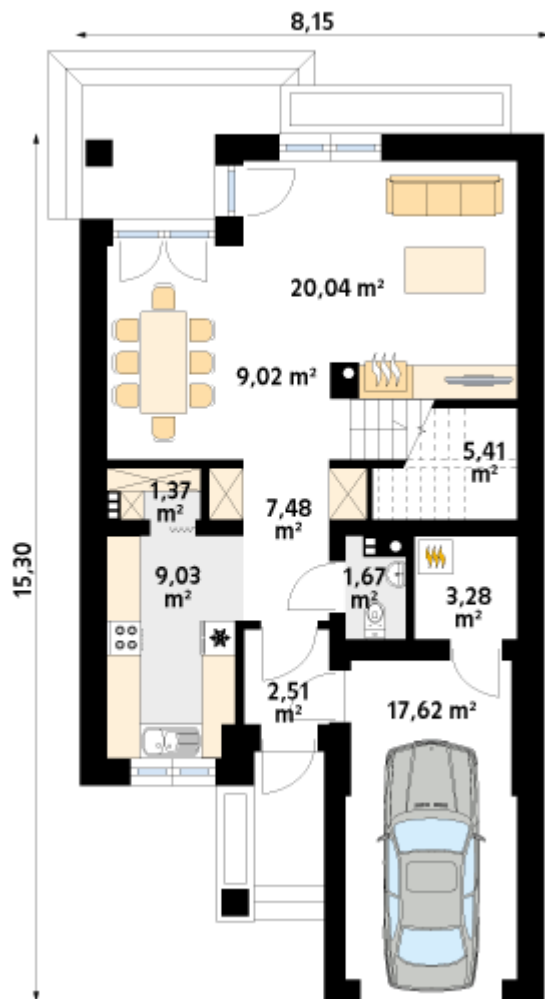
Sekwoja W to projekt piętrowego domu jednorodzinnego o zwartej bryle z przeznaczeniem na wąską działkę. Program funkcjonalny domu podzielony jest na strefę dzienną, nocną oraz gospodarczą. Na parterze znajduje się strefa dzienna, składająca się z salonu, jadalni oraz kuchni ze spiżarnią. Strefę gospodarczą tworzy jednostanowiskowy garaż z przejściem do kotłowni. Na piętrze zaprojektowano trzy sypialnie, łazienkę oraz garderobę. Układ pomieszczeń pozwala na realizację projektu w formie zabudowy szeregowej i bliźniaczej. Możliwa jest realizacja projektu na działkach o szerokości nie przekracz...

## Elewacje

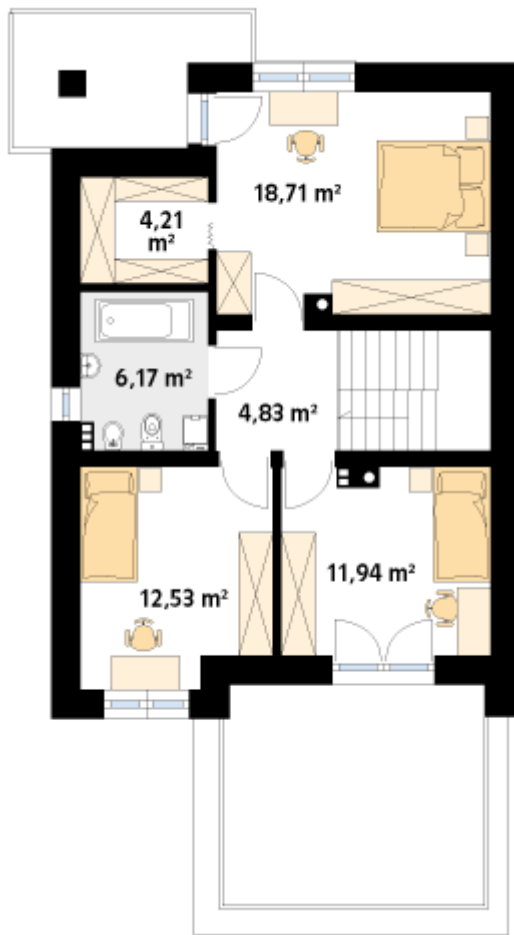


## Sytuacje



**Rzuty**

**Parter 77.43 m<sup>2</sup>**

wiatrołap	2.51 m <sup>2</sup>
garaż	17.62 m <sup>2</sup>
korytarz/komunikacja	7.48 m <sup>2</sup>
kuchnia	9.03 m <sup>2</sup>
spiżarnia	1.37 m <sup>2</sup>
jadalnia	9.02 m <sup>2</sup>
salon	20.04 m <sup>2</sup>
schody	5.41 m <sup>2</sup>
wc	1.67 m <sup>2</sup>
kotłownia	3.28 m <sup>2</sup>



## Piętro 58.39 m<sup>2</sup>

korytarz/komunikacja

4.83 m<sup>2</sup>

sypialnia

18.71 m<sup>2</sup>

garderoba

4.21 m<sup>2</sup>

łazienka

6.17 m<sup>2</sup>

pokój

12.53 m<sup>2</sup>

pokój

11.94 m<sup>2</sup>