

## Podstawowe informacje



© MFM JTL - www.dobrydom.pl

## Dane techniczne projektu

<b>Całkowita powierzchnia</b>	<b>248.13 m<sup>2</sup></b>
<b>Powierzchnia użytkowa</b>	<b>134.74 m<sup>2</sup></b>
<b>Powierzchnia zabudowy</b>	<b>125.38 m<sup>2</sup></b>
<b>Powierzchnia dachu</b>	<b>202 m<sup>2</sup></b>
<b>Kubatura</b>	<b>809.66 m<sup>3</sup></b>
<b>Wymiary budynku</b>	<b>14.69 x 8.53 m</b>
<b>Kąt nachylenia</b>	<b>40°</b>
<b>Wysokość budynku</b>	<b>7.88 m</b>
<b>Wymiary działki</b>	<b>22.69 x 17.53 m</b>

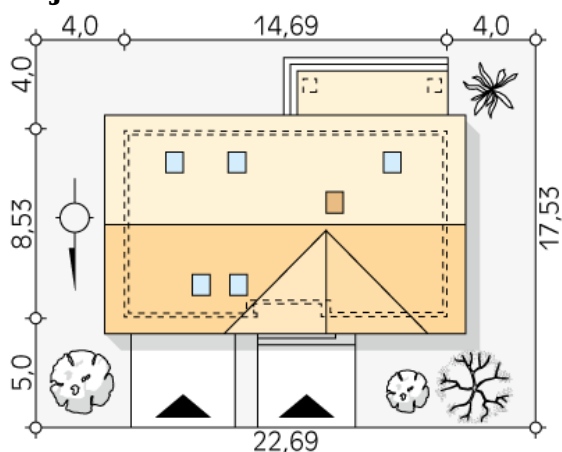


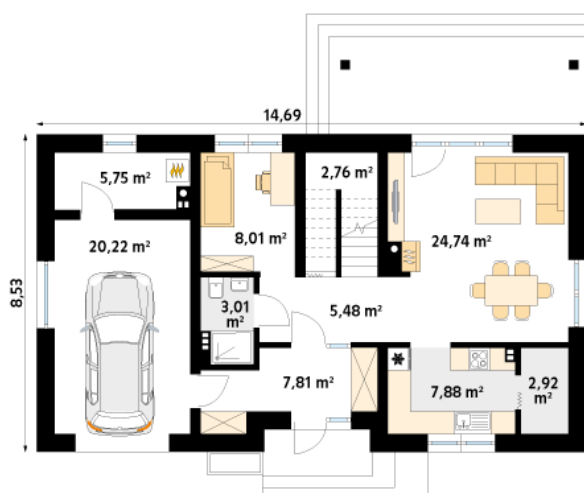
© MFM JTL - www.dobrydom.pl

## Opis projektu

Sekwana to nowoczesny projekt domu z użytkowym poddaszem i jednostanowiskowym garażem. Prosta, wpisana w prostokąt bryła z dwuspadowym dachem została podkreślona efektownymi elewacjami. Od strony ogrodu zaprojektowano zadaszony taras, co także wpływa na atrakcyjny wygląd domu. W strefę dzienną zaplanowaną na parterze wpisuje się kuchnia ze spiżarnią oraz przestronny salon. Komunikację ułatwia przestronny wiatrołap, który łączy garaż ze strefą dzienną. Dodatkowo na parterze zaprojektowano pokój, łazienkę oraz dostępną z garażu kotłownię. Przestrzeń pod schodami została wykorzystana...

## Sytuacje



**Rzuty**

**Parter 88.67 m<sup>2</sup>**

wiatrołap	7.81 m <sup>2</sup>
garaż	20.22 m <sup>2</sup>
korytarz/komunikacja	5.48 m <sup>2</sup>
kuchnia	7.88 m <sup>2</sup>
spizarnia	2.92 m <sup>2</sup>
salon	24.74 m <sup>2</sup>
garderoba	2.76 m <sup>2</sup>
pokój	8.01 m <sup>2</sup>
łazienka	3.10 m <sup>2</sup>
kotłownia	5.75 m <sup>2</sup>


**Poddasze 66.29 m<sup>2</sup>**

korytarz/komunikacja	7.51 m <sup>2</sup>
sypialnia	13.61 m <sup>2</sup>
garderoba	3.52 m <sup>2</sup>
garderoba	3.38 m <sup>2</sup>
sypialnia	10.92 m <sup>2</sup>
łazienka	4.93 m <sup>2</sup>
sypialnia	13.96 m <sup>2</sup>
garderoba	4.25 m <sup>2</sup>
łazienka	4.21 m <sup>2</sup>