

## Podstawowe informacje



## Dane techniczne projektu

<b>Całkowita powierzchnia</b>	<b>215.86 m<sup>2</sup></b>
<b>Powierzchnia użytkowa</b>	<b>154 m<sup>2</sup></b>
<b>Powierzchnia zabudowy</b>	<b>198 m<sup>2</sup></b>
<b>Powierzchnia dachu</b>	<b>240.84 m<sup>2</sup></b>
<b>Kubatura</b>	<b>797.86 m<sup>3</sup></b>
<b>Kąt nachylenia</b>	<b>35°</b>
<b>Wysokość budynku</b>	<b>8.80 m</b>
<b>Wymiary działki</b>	<b>29.90 x 18.90 m</b>

## Opis projektu

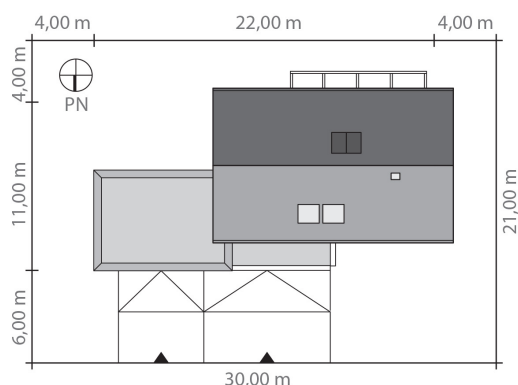
Dom dla lubiących naturę i niezależność. Wygodny, jasny dom w tradycyjnym stylu, zaprojektowany z myślą o użytkowniku ceniącym otwartą oraz uporządkowaną przestrzeń. Dom cechują wyważone i przestronne wielkości pomieszczeń oraz wiele pokoi pomocniczych, jak spiżarnia, pralnia, garderoby.

Dzięki zastosowaniu kominka na pelet oraz paneli fotowoltaicznych i generatora prądu, dom cechuje przytulny nastrój i nowoczesne wyposażenie. Równocześnie możliwa jest niezależność od zewnętrznej infrastruktury. Dom samowystarczyalny!

## Elewacje



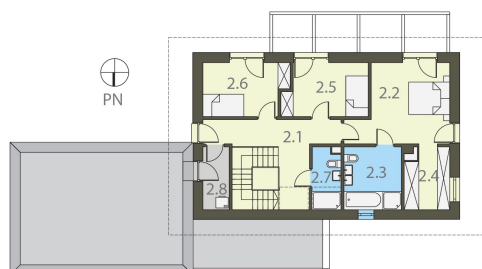
## Sytuacje



**Rzuty**

**Parter 134.14 m<sup>2</sup>**

Wiatrołap	4.16 m <sup>2</sup>
Komunikacja	11.15 m <sup>2</sup>
Pokój dzienny	33.19 m <sup>2</sup>
Kuchnia	14.61 m <sup>2</sup>
Spizarnia	6.94 m <sup>2</sup>
Toaleta	2.02 m <sup>2</sup>
Akumulatorownia	5.25 m <sup>2</sup>
Pom. techniczne	10.10 m <sup>2</sup>
Garaż	46.72 m <sup>2</sup>


**Piętro 81.72 m<sup>2</sup>**

Komunikacja	20.23 m <sup>2</sup>
Sypialnia	16.92 m <sup>2</sup>
Łazienka	8.52 m <sup>2</sup>
Garderoba	6.95 m <sup>2</sup>
Pokój	10.41 m <sup>2</sup>
Pokój	10.60 m <sup>2</sup>
Łazienka	4.17 m <sup>2</sup>
Pralnia	3.92 m <sup>2</sup>