

## Podstawowe informacje



## Dane techniczne projektu

<b>Całkowita powierzchnia</b>	<b>138.04 m<sup>2</sup></b>
<b>Powierzchnia użytkowa</b>	<b>93.35 m<sup>2</sup></b>
<b>Powierzchnia zabudowy</b>	<b>92.20 m<sup>2</sup></b>
<b>Powierzchnia dachu</b>	<b>179 m<sup>2</sup></b>
<b>Kubatura</b>	<b>463 m<sup>3</sup></b>
<b>Wymiary budynku</b>	<b>7.96 x 17.20 m</b>
<b>Kąt nachylenia</b>	<b>42°</b>
<b>Wysokość budynku</b>	<b>7.40 m</b>
<b>Wymiary działki</b>	<b>14.96 x 24.20 m</b>



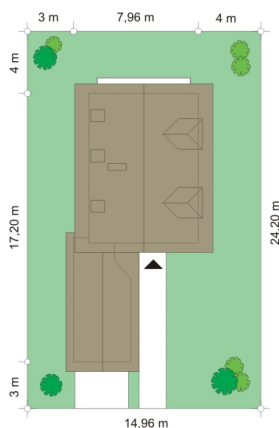
## Opis projektu

Puchatek to domek jednorodzinny z poddaszem użytkowym dla rodziny 4-5 osobowej. Dom z garażem wysuniętym przed ścianę frontową budynku idealnie pasuje na wąską działkę, lub na działkę przy ruchliwej ulicy, gdzie inwestor chce akustycznie i wizualnie odgradzić się od drogi. Puchatek chociaż jest niewielki ma na parterze przestronny salon z kominkiem, z aneksem jadalnym, otwarty na kuchnię i hol, z widocznymi schodami. Na poddaszu zaprojektowano trzy sypialnie i łazienkę. Dom jest prosty w konstrukcji, łatwy w budowie. Sympatyczny, pełen wdzięku wygląd idzie tu w parze z wygodnym i funkcjonalnym...

## Elewacje

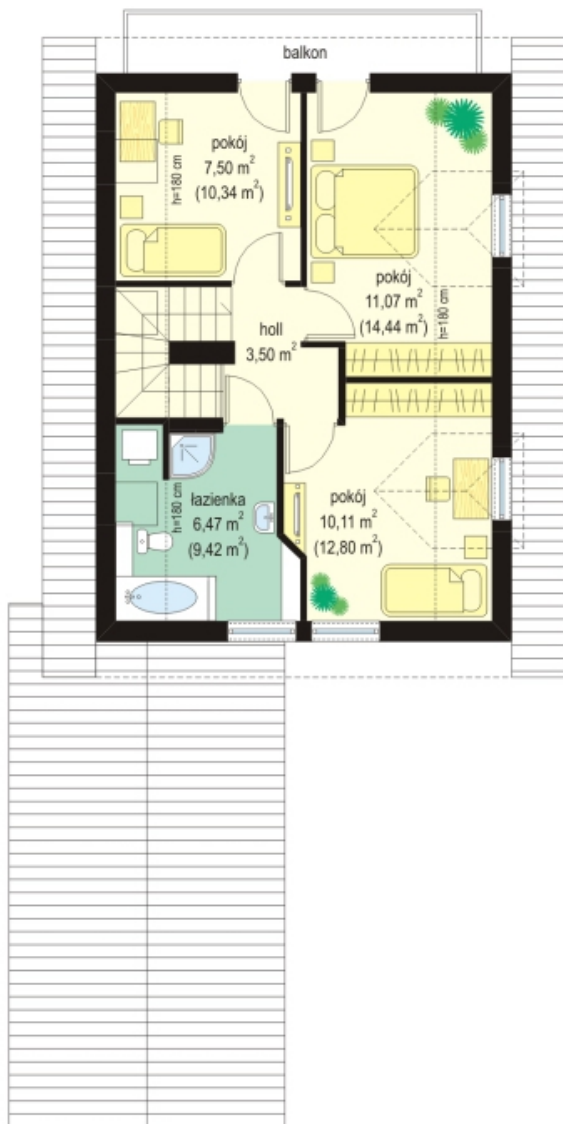


## Sytuacje



**Rzuty**





DOBRY DOM  
 ul. Wrzesława Romańczuka 6, 35-302 Rzeszów  
 +48 17 852 52 30  
 08:00 - 16:00

waldemar.kowalski@grupadobrydom.pl  
 Podane ceny nie stanowią oferty handlowej w rozumieniu art. 66 par. 1 Kodeksu Cywilnego