

## Podstawowe informacje



## Dane techniczne projektu

<b>Całkowita powierzchnia</b>	<b>146.79 m<sup>2</sup></b>
<b>Powierzchnia użytkowa</b>	<b>121 m<sup>2</sup></b>
<b>Powierzchnia zabudowy</b>	<b>133.66 m<sup>2</sup></b>
<b>Powierzchnia dachu</b>	<b>189.52 m<sup>2</sup></b>
<b>Kubatura</b>	<b>694.52 m<sup>3</sup></b>
<b>Kąt nachylenia</b>	<b>35°</b>
<b>Wysokość budynku</b>	<b>7.70 m</b>
<b>Wymiary działki</b>	<b>18.40 x 19.40 m</b>

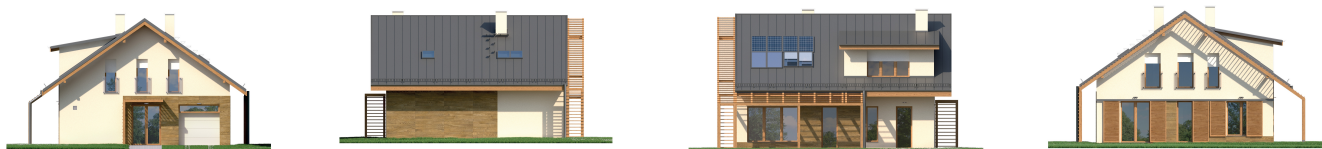


## Opis projektu

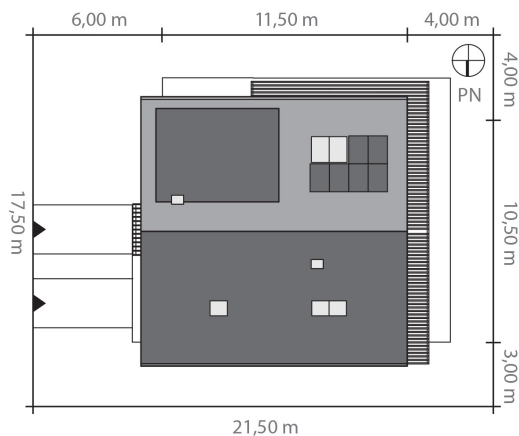
Niewielki dom parterowy z poddaszem użytkowym przeznaczony dla 4-5 osobowej rodziny, zaprojektowany na działkę z wjazdem od strony wschodniej. Budynek o bardzo prostym kształcie, w którym tradycyjne - drewniane elementy, ułożone zostały w nowatorski sposób, nadając tej architekturze świeżości i nowoczesnego wyrazu. Pnąca roślinność na ażurowej konstrukcji w naturalny sposób dekoruje budynek, dodając mu sielskiego charakteru dzięki czemu dom w pełni zasługuje na miano PRZYTULNEGO.

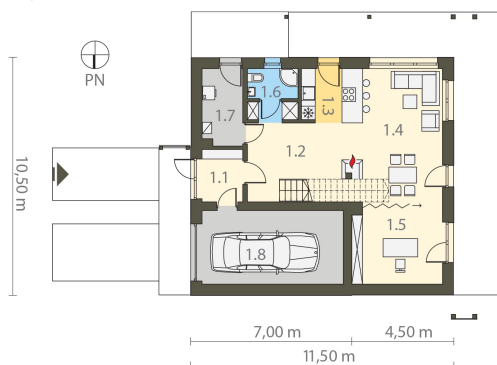
Budynek został dodatkowo przystosowany do wykorzystania urządzeń związanych...

## Elewacje

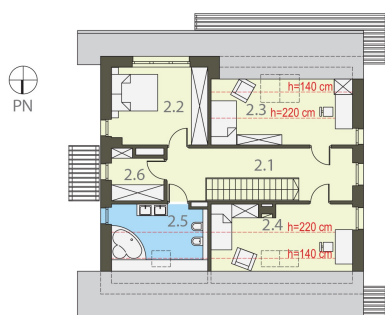


## Sytuacje



**Rzuty**

**Parter 89.34 m<sup>2</sup>**

<b>Wiatrołap</b>	3.65 m <sup>2</sup>
<b>Komunikacja</b>	11.10 m <sup>2</sup>
<b>Kuchnia</b>	11.82 m <sup>2</sup>
<b>Pokój dzienny z jadalnią</b>	21.48 m <sup>2</sup>
<b>Gabinet</b>	12.78 m <sup>2</sup>
<b>Łazienka</b>	3.19 m <sup>2</sup>
<b>Pom. techniczne</b>	5.52 m <sup>2</sup>
<b>Garaż</b>	19.80 m <sup>2</sup>


**Piętro 57.45 m<sup>2</sup>**

<b>Komunikacja</b>	14.26 m <sup>2</sup>
<b>Sypialnia</b>	13.93 m <sup>2</sup>
<b>Pokój</b>	10.88 m <sup>2</sup>
<b>Pokój</b>	8.23 m <sup>2</sup>
<b>Łazienka</b>	5.81 m <sup>2</sup>
<b>Garderoba</b>	4.34 m <sup>2</sup>