

Podstawowe informacje



Dane techniczne projektu

Całkowita powierzchnia	194.24 m²
Powierzchnia użytkowa	168 m²
Powierzchnia zabudowy	137.28 m²
Powierzchnia dachu	215.90 m²
Kubatura	897.48 m³
Kąt nachylenia	40°
Wysokość budynku	8.90 m
Wymiary działki	17 x 23.20 m



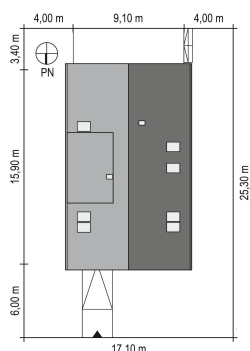
Opis projektu

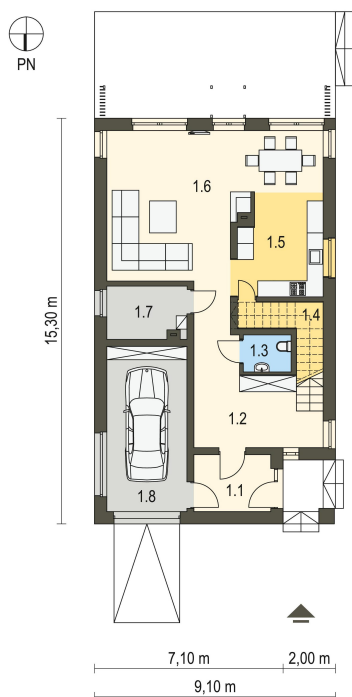
Dom PRAKTYCZNY to dom dla rodzin ceniących sobie prostotę i pragmatyzm. Znajdziemy w nim spory garaż jednostanowiskowy wbudowany w bryłę budynku, który umożliwi wygodne wypakowanie zakupów z bagażnika samochodu. Dla majsterkowiczów jest również przestrzeń garażu przeznaczona na stół warsztatowy, lub regał na przechowywanie np. zapasowych kół. Przestrzeń pod schodami wykorzystana jest na spiżarnię dostępną z kuchni, a na poddaszu zlokalizowano małe praktyczne pomieszczenie gospodarcze, oraz osobne pomieszczenie przeznaczone na pralnię i suszarnię. N...

Elewacje

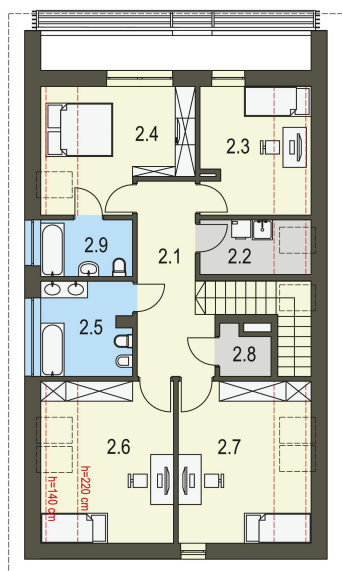


Sytuacje



Rzuty

Parter 104.20 m²

Wiatrołap	6.16 m ²
Komunikacja	19.37 m ²
Toaleta	2.42 m ²
Spizarnia	2.06 m ²
Kuchnia z jadalnią	18.56 m ²
Pokój dzienny	29.43 m ²
Pom. techniczne	5.85 m ²
Garaż	20.35 m ²


Piętro 90.04 m²

Komunikacja	14.13 m ²
Pralnia	4.42 m ²
Pokój	10.52 m ²
Sypialnia	13.74 m ²
Łazienka	4.68 m ²
Łazienka	7.69 m ²
Pokój	16.43 m ²
Pokój	16.35 m ²
Pom. gospodarcze	2.08 m ²