

## Podstawowe informacje



## Dane techniczne projektu

<b>Całkowita powierzchnia</b>	<b>194 m<sup>2</sup></b>
<b>Powierzchnia użytkowa</b>	<b>159 m<sup>2</sup></b>
<b>Powierzchnia zabudowy</b>	<b>161.70 m<sup>2</sup></b>
<b>Powierzchnia dachu</b>	<b>250.46 m<sup>2</sup></b>
<b>Kubatura</b>	<b>794.04 m<sup>3</sup></b>
<b>Kąt nachylenia</b>	<b>40°</b>
<b>Wysokość budynku</b>	<b>8.90 m</b>
<b>Wymiary działki</b>	<b>25.70 x 39.70 m</b>



## Opis projektu

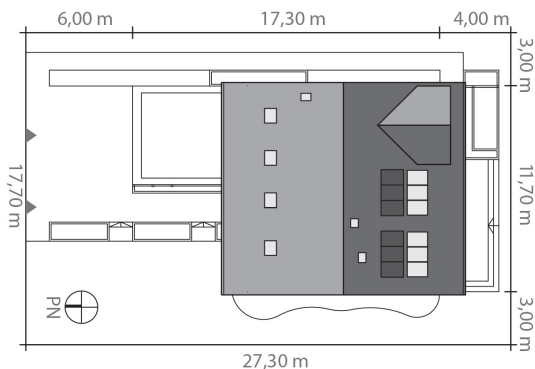
Dom jednorodzinny z poddaszem użytkowym przeznaczony dla 4-5 osobowej rodziny zaprojektowany na wąską podmiejską działkę, z możliwością zabudowy szeregowej.

Prosty kształt budynku oraz przystosowanie do wykorzystania urządzeń związanych z odnawialnymi źródłami energii wpływają na zmniejszenie udziału kosztów ogrzewania w ogólnym budżecie domowym mieszkańców. Strefy funkcjonalne domu zostały zlokalizowane optymalnie względem stron świata. Aby zminimalizować utratę ciepła w wnętrzu domu zmniejszona została ilość okien od strony północnej, natomiast z...

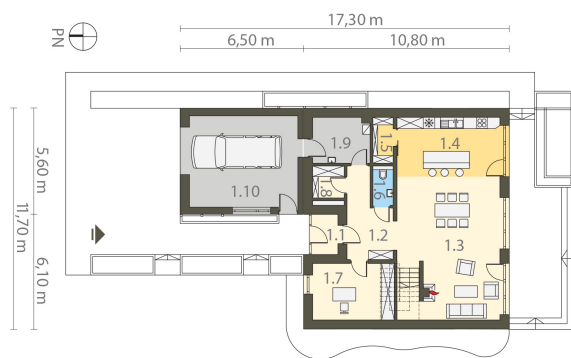
## Elewacje



## Sytuacje

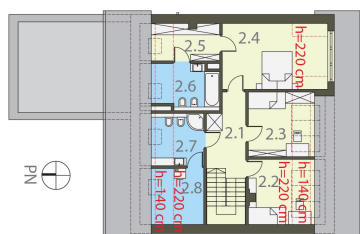


## Rzuty



### Parter 119.76 m<sup>2</sup>

Wiatrołap	3.08 m <sup>2</sup>
Garaż	27.38 m <sup>2</sup>
Komunikacja	8.66 m <sup>2</sup>
Pokój dzienny z jadalnią	37.16 m <sup>2</sup>
Kuchnia	16.85 m <sup>2</sup>
Spizarnia	2.57 m <sup>2</sup>
Toaleta	2.20 m <sup>2</sup>
Gabinet	11.75 m <sup>2</sup>
Garderoba	2.80 m <sup>2</sup>
Pom. techniczne	7.31 m <sup>2</sup>



### Piętro 74.24 m<sup>2</sup>

Komunikacja	13.69 m <sup>2</sup>
Pokój	9.63 m <sup>2</sup>
Pokój	9.76 m <sup>2</sup>
Sypialnia	17.89 m <sup>2</sup>
Garderoba	5.34 m <sup>2</sup>
Łazienka	5.84 m <sup>2</sup>
Łazienka	5.84 m <sup>2</sup>
Pralnia z suszarnią	6.25 m <sup>2</sup>