

Podstawowe informacje



Dane techniczne projektu

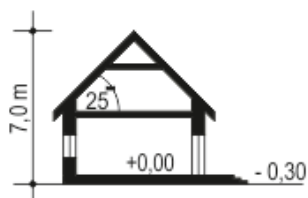
Całkowita powierzchnia	180.80 m²
Powierzchnia użytkowa	135.90 m²
Powierzchnia zabudowy	225 m²
Powierzchnia dachu	335.40 m²
Wymiary budynku	14.50 x 18.70 m
Kąt nachylenia	25°
Wysokość budynku	7 m
Wymiary działki	22.50 x 26.70 m



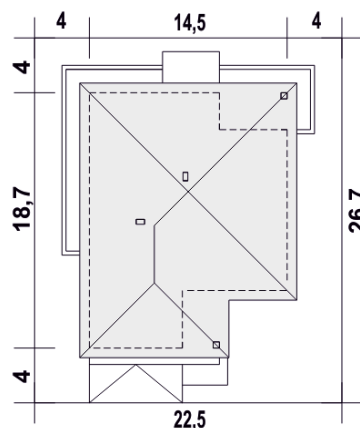
Opis projektu

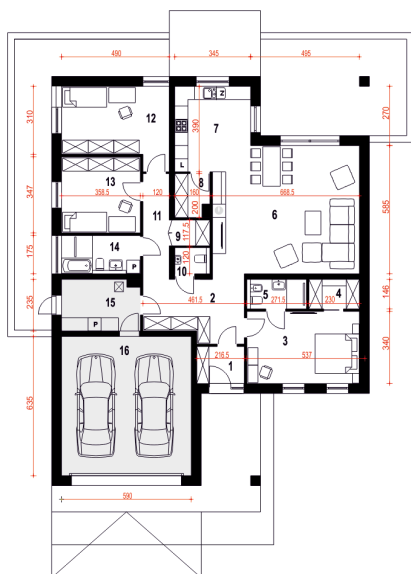
Pododna II projekt domu.

Przekrój



Sytuacje



Rzuty

Parter 180.80 m²

Wiatrołap	3.50 m ²
WC	1.80 m ²
Korytarz	8.40 m ²
Pokój	15.90 m ²
Pokój	12.20 m ²
Łazienka	6.10 m ²
Pom. techniczne z CO*	8.00 m ²
Garaż*	37.10 m ²
Hol	9.20 m ²
Pokój	16.60 m ²
Garderoba	3.00 m ²
Łazienka	3.50 m ²
Salon	38.10 m ²
Kuchnia	12.20 m ²
Spizarnia	3.10 m ²
Garderoba	2.10 m ²