

Podstawowe informacje



Dane techniczne projektu

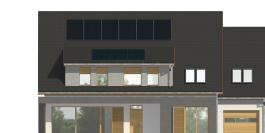
Całkowita powierzchnia	212.65 m²
Powierzchnia użytkowa	182 m²
Powierzchnia zabudowy	154.89 m²
Powierzchnia dachu	300.49 m²
Kubatura	771.24 m³
Kąt nachylenia	55°
Wysokość budynku	10.20 m
Wymiary działki	26.10 x 18 m

Opis projektu

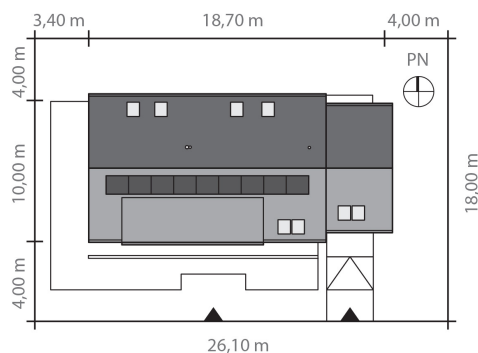
Dom OTWARTY łączy w sobie tradycyjną formę charakterystyczną dla budownictwa terenów podgórskich z nowoczesnym detalem architektonicznym. Prosta konstrukcja budynku stanowi o niewysokich kosztach jego realizacji, a zaproponowane rozwiązania technologiczne i systemowe pozwalają na oszczędności podczas eksploatacji domu bez obniżenia komfortu użytkowników.

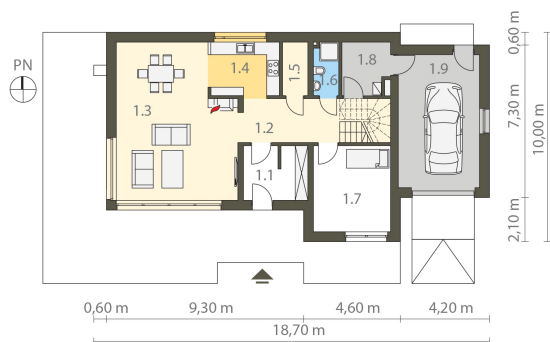
Jest to budynek parterowy z użytkowym poddaszem zaprojektowany dla 5-6-osobowej rodziny. Dom zaplanowano na działkę z wjazdem od strony południowej. Budynek jest niezwykle funkcjonalny i komfortowy dzięki optymalnym...

Elewacje

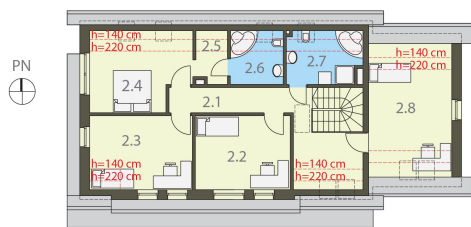


Sytuacje



Rzuty

Parter 119.71 m²

Wiatrołap	8.07 m ²
Komunikacja	10.52 m ²
Pokój dzienny z jadalnią	41.08 m ²
Kuchnia	8.24 m ²
Spizarnia	3.06 m ²
Toaleta	2.98 m ²
Pokój gościnny/gabinet	15.35 m ²
Pom. techniczne	5.49 m ²
Garaż	24.92 m ²


Piętro 92.94 m²

Komunikacja	15.68 m ²
Pokój	15.78 m ²
Pokój	16.47 m ²
Sypialnia	13.95 m ²
Garderoba	2.60 m ²
Łazienka	4.66 m ²
Łazienka	6.39 m ²
Pokój	17.41 m ²