

## Podstawowe informacje



## Dane techniczne projektu

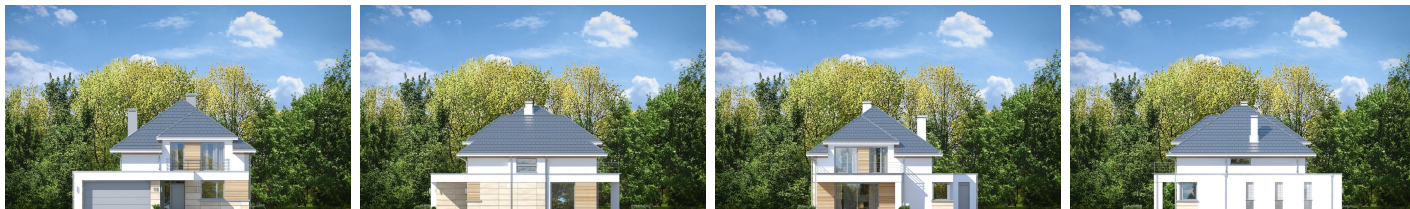
<b>Całkowita powierzchnia</b>	<b>232.88 m<sup>2</sup></b>
<b>Powierzchnia użytkowa</b>	<b>132.02 m<sup>2</sup></b>
<b>Powierzchnia zabudowy</b>	<b>143.03 m<sup>2</sup></b>
<b>Powierzchnia dachu</b>	<b>177.92 m<sup>2</sup></b>
<b>Kubatura</b>	<b>732 m<sup>3</sup></b>
<b>Wymiary budynku</b>	<b>13.09 x 13.18 m</b>
<b>Kąt nachylenia</b>	<b>35°</b>
<b>Wysokość budynku</b>	<b>8.50 m</b>
<b>Wymiary działki</b>	<b>20.09 x 21.98 m</b>



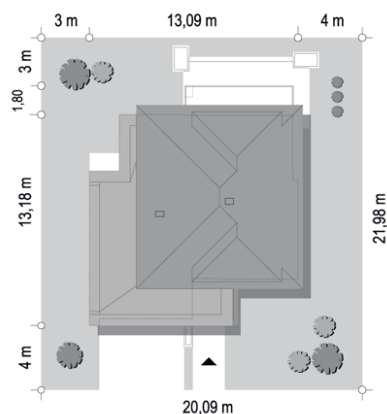
## Opis projektu

Projekt domu Oszust to projekt domu jednorodzinnego dla 4-5 użytkowników. Gotowy projekt domu Oszust jest propozycją dla Klientów pragnących wybudować budynek piętrowy, ale posiadających działkę, na której przepisy zakazują budowy domu z piętrem. Wiele planów miejscowych w naszym kraju zakłada takie parametry: dom z poddaszem użytkowym, dach o kącie nachylenia 35 stopni oraz maksymalna wysokość domu wynosząca 8,5 metra. Postaraliśmy się więc wpasować w tak niekorzystne założenia dom Oszust<...

## Elewacje



## Sytuacje



**Rzuty**
