

## Podstawowe informacje



## Dane techniczne projektu

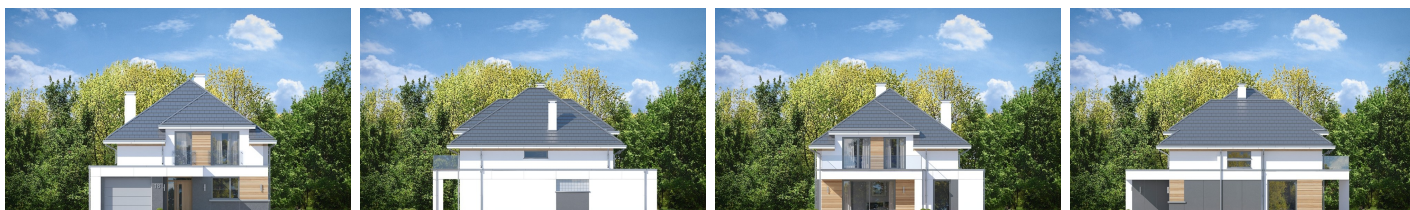
<b>Całkowita powierzchnia</b>	<b>214.67 m<sup>2</sup></b>
<b>Powierzchnia użytkowa</b>	<b>132.02 m<sup>2</sup></b>
<b>Powierzchnia zabudowy</b>	<b>124.89 m<sup>2</sup></b>
<b>Powierzchnia dachu</b>	<b>164.45 m<sup>2</sup></b>
<b>Kubatura</b>	<b>680 m<sup>3</sup></b>
<b>Wymiary budynku</b>	<b>11.13 x 13.18 m</b>
<b>Kąt nachylenia</b>	<b>35°</b>
<b>Wysokość budynku</b>	<b>8.50 m</b>
<b>Wymiary działki</b>	<b>18.13 x 21.98 m</b>



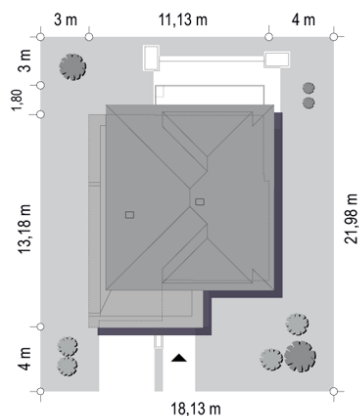
## Opis projektu

Projekt domu Oszust 2 jest naszą propozycją dla Inwestorów chcących wybudować piętrowy dom, ale posiadających działkę, na której zapisy urbanistyczne wykluczają taką możliwość. Pomimo, że wygląda prawie jak budynek piętrowy i ma górną kondygnację z pomieszczeniami praktycznie bez skosów, jest formalnie projektem domu z poddaszem użytkowym. Całość przykrywa czterospadowy dach. Powierzchnia użytkowa domu wynosi 132,02 m<sup>2</sup> (kubatura 680 m<sup>3</sup>). Oszust 2 uwzględnia komfortowe użytkowanie 5 mieszkańc...

## Elewacje



## Sytuacje



**Rzuty**
