

## Podstawowe informacje



## Dane techniczne projektu

<b>Całkowita powierzchnia</b>	<b>166.89 m<sup>2</sup></b>
<b>Powierzchnia użytkowa</b>	<b>129 m<sup>2</sup></b>
<b>Powierzchnia zabudowy</b>	<b>149.38 m<sup>2</sup></b>
<b>Powierzchnia dachu</b>	<b>172.11 m<sup>2</sup></b>
<b>Kubatura</b>	<b>682.38 m<sup>3</sup></b>
<b>Kąt nachylenia</b>	<b>35°</b>
<b>Wysokość budynku</b>	<b>8.40 m</b>
<b>Wymiary działki</b>	<b>24.30 x 18.80 m</b>



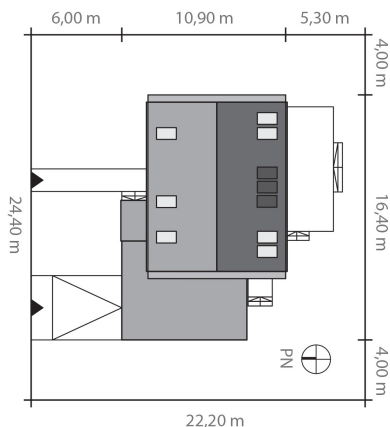
## Opis projektu

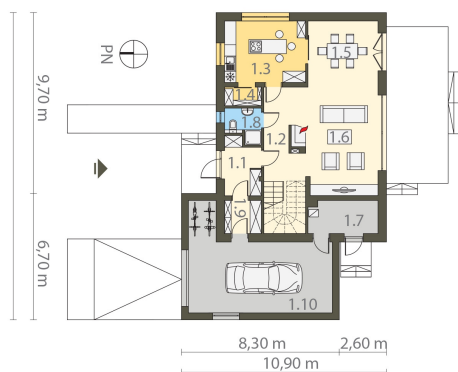
Nowoczesny dom jednorodzinny o prostej, wyrazistej bryle z dachem dwuspadowym nad główną częścią budynku i płaskim nad częścią garażową. Materiały i kolorystyka zastosowana do wykończenia elewacji podkreśla jego nowoczesny charakter. Dom został zaprojektowany z myślą o 4-5 osobowej rodzinie. Otwarty parter z przestronnym, centralnie usytuowanym salonem z dużym przeszkleniem wychodzącym na ogród od strony południowej, jadalnią, oraz dużą kuchnią z wyspą, spełni oczekiwania najbardziej wymagających inwestorów. Strefa nocna znajduje się na poddaszu. Pomimo niewielk...

## Elewacje

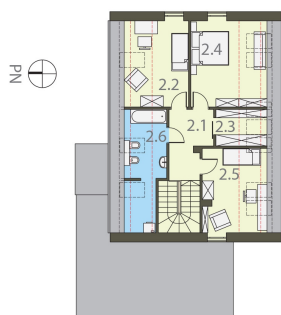


## Sytuacje



**Rzuty**

**Parter 112.77 m<sup>2</sup>**

<b>Wiatrołap</b>	5.41 m <sup>2</sup>
<b>Garaż</b>	31.32 m <sup>2</sup>
<b>Komunikacja</b>	9.19 m <sup>2</sup>
<b>Kuchnia</b>	13.83 m <sup>2</sup>
<b>Spizarnia</b>	1.98 m <sup>2</sup>
<b>Jadalnia</b>	12.71 m <sup>2</sup>
<b>Pokój dzienny</b>	25.82 m <sup>2</sup>
<b>Pom. gospodarcze</b>	6.17 m <sup>2</sup>
<b>Łazienka</b>	3.01 m <sup>2</sup>
<b>Garderoba</b>	3.33 m <sup>2</sup>


**Piętro 54.12 m<sup>2</sup>**

<b>Komunikacja</b>	7.34 m <sup>2</sup>
<b>Sypialnia</b>	11.34 m <sup>2</sup>
<b>Garderoba</b>	3.44 m <sup>2</sup>
<b>Sypialnia</b>	14.16 m <sup>2</sup>
<b>Sypialnia</b>	10.98 m <sup>2</sup>
<b>Łazienka</b>	6.86 m <sup>2</sup>