

Podstawowe informacje



Dane techniczne projektu

Całkowita powierzchnia	232.57 m²
Powierzchnia użytkowa	180 m²
Powierzchnia zabudowy	176.89 m²
Powierzchnia dachu	208.76 m²
Kubatura	899.16 m³
Kąt nachylenia	30°
Wysokość budynku	8.20 m
Wymiary działki	28.30 x 22 m



Opis projektu

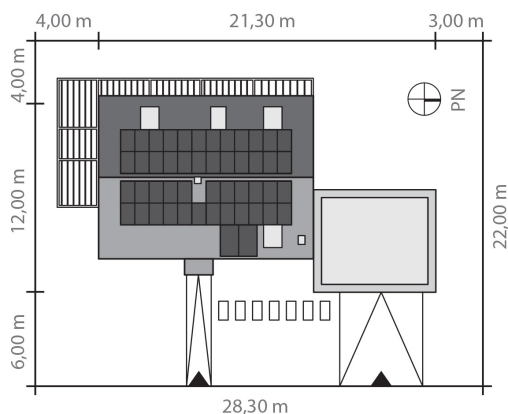
Jest to wygodny, komfortowy dom dla 4-5 osobowej rodziny. Rodzaj nowoczesnej willi miejskiej, która charakteryzuje się otwartym rozplanowaniem parteru oraz indywidualnymi pokojami na piętrze.

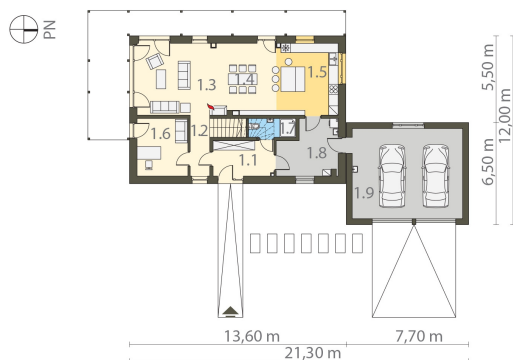
Przewidziano w niej wygodne przyjmowanie gości z możliwością noclegu zapewniając oddzielną małą łazienkę dla gości na parterze. Pokój ten może służyć także jako biuro domowe. Podstawową cechą rozwiązania jest minimalna przestrzeń przeznaczona na komunikację oraz przestronność i wygodę. Rodzice i dzieci mają osobne łazienki i garderoby. Dach domu jest przystosowany do stosowania ko...

Elewacje

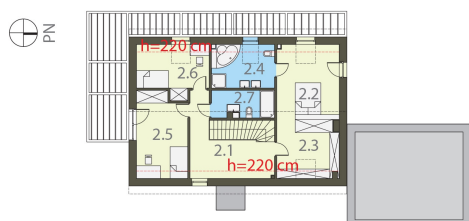


Sytuacje



Rzuty

Parter 137.76 m²

Wiatrołap	8.57 m ²
Komunikacja	4.76 m ²
Pokój dzienny	21.99 m ²
Jadalnia	17.58 m ²
Kuchnia	17.68 m ²
Gabinet	11.69 m ²
Łazienka	3.55 m ²
Pom. techniczne	12.23 m ²
Garaż	39.71 m ²


Piętro 94.81 m²

Komunikacja	20.09 m ²
Sypialnia	17.33 m ²
Garderoba	13.11 m ²
Łazienka	9.72 m ²
Pokój	15.79 m ²
Pokój	12.13 m ²
Łazienka	6.64 m ²