

Podstawowe informacje



Dane techniczne projektu

Całkowita powierzchnia	210.02 m²
Powierzchnia użytkowa	125.70 m²
Powierzchnia zabudowy	210.02 m²
Powierzchnia dachu	351.52 m²
Kubatura	1 136.91 m³
Wymiary budynku	19.27 x 15.40 m
Kąt nachylenia	30°
Wysokość budynku	6.81 m
Wymiary działki	27.27 x 24.40 m



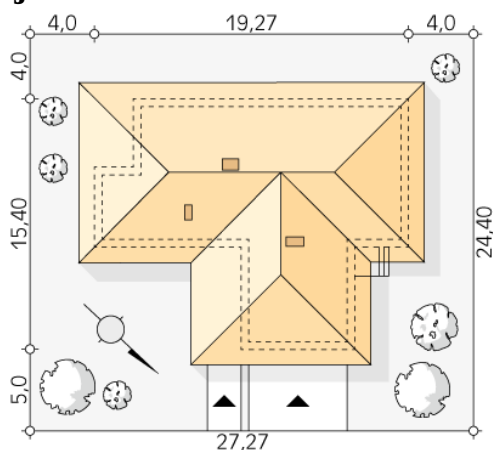
Opis projektu

Orchidea to projekt domu parterowego z dwustanowiskowym garażem w bryle budynku. Program funkcjonalny budynku podzielono na trzy strefy. Część dzienną tworzy przestronny salon z jadalnią, którego cechą charakterystyczną są liczne przeszklenia oraz otwarta kuchnia z barkiem śniadaniowym i spiżarnią. Zarówno z jadalni jak i z kuchni prowadzi wyjście na zadaszony taras od strony ogrodu. Część nocną domu tworzą trzy sypialnie, garderoba, rodzinna łazienka oraz oddzielne WC. Główna sypialnia gospodarzy posiada prywatną garderobę oraz łazienkę. W projekcie wyodrębniono r&oaacu...

Elewacje



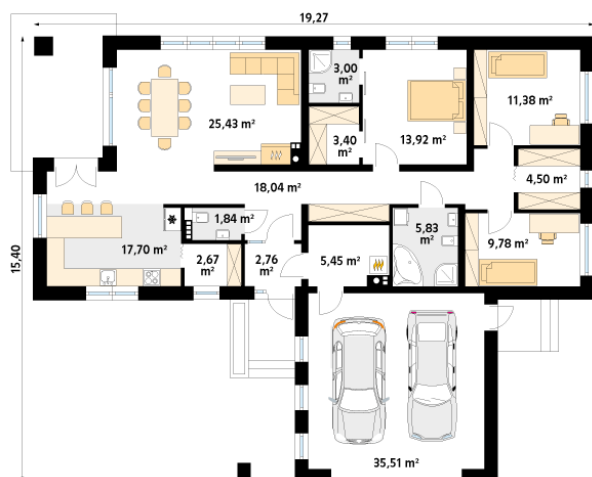
Sytuacje



DOBRY DOM
 ul. Wrzesława Romańczuka 6, 35-302 Rzeszów
 +48 17 852 52 30
 08:00 - 16:00

waldemar.kowalski@grupadobrydom.pl

Podane ceny nie stanowią oferty handlowej w rozumieniu art. 66 par. 1 Kodeksu Cywilnego

Rzuty

Parter 161.21 m²

wiatrołap	2.76 m ²
pokój	11.38 m ²
garderoba	4.50 m ²
pokój	9.78 m ²
łazienka	5.83 m ²
kotłownia	5.45 m ²
garaż	35.51 m ²
hol	18.04 m ²
łazienka	1.84 m ²
spiżarnia	2.67 m ²
kuchnia	17.70 m ²
salon	25.43 m ²
garderoba	3.40 m ²
łazienka	3.00 m ²
sypialnia	13.92 m ²