

Podstawowe informacje



Przekrój



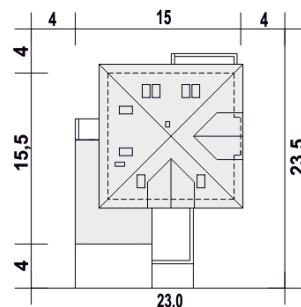
Dane techniczne projektu

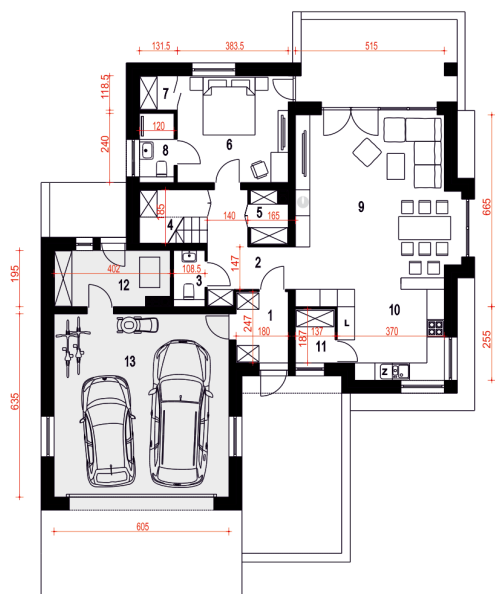
Całkowita powierzchnia	189.10 m²
Powierzchnia użytkowa	155.50 m²
Powierzchnia zabudowy	178.20 m²
Powierzchnia dachu	173.70 m²
Wymiary budynku	15 x 15.50 m
Kąt nachylenia	40°
Wysokość budynku	9.20 m
Wymiary działki	23 x 23.50 m

Opis projektu

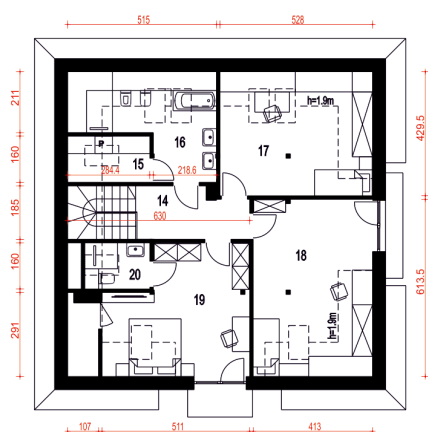
1

Sytuacje



Rzuty

Parter 132.70 m²

Wiatrołap	4.30 m ²
Kuchnia	10.90 m ²
Spizarnia	2.50 m ²
Pom. tech. +CO*	7.40 m ²
Garaż*	38.10 m ²
Hol	9.10 m ²
WC	2.00 m ²
Schody	4.30 m ²
Garderoba	2.20 m ²
Pokój	14.00 m ²
Garderoba	1.50 m ²
Łazienka	2.80 m ²
Salon	33.60 m ²


Piętro 56.40 m²

Hol	6.50 m ²
Pralnia	2.00 m ²
Łazienka	5.70 m ²
Pokój	10.60 m ²
Pokój	15.30 m ²
Pokój	14.30 m ²
Łazienka	2.00 m ²