

Podstawowe informacje



Dane techniczne projektu

Całkowita powierzchnia	116.56 m²
Powierzchnia użytkowa	105 m²
Powierzchnia zabudowy	148.37 m²
Powierzchnia dachu	170.53 m²
Kubatura	636.60 m³
Kąt nachylenia	22°
Wysokość budynku	5.50 m
Wymiary działki	20.70 x 26.70 m

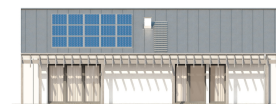


Opis projektu

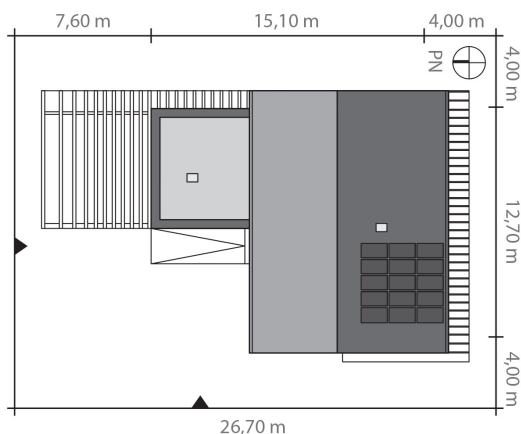
Parterowy dom o niewielkiej powierzchni użytkowej zaprojektowany z myślą o użytkownikach ceniących funkcjonalność, wygodę oraz przestronność wnętrza. Idealny dla 4 osobowej rodziny.

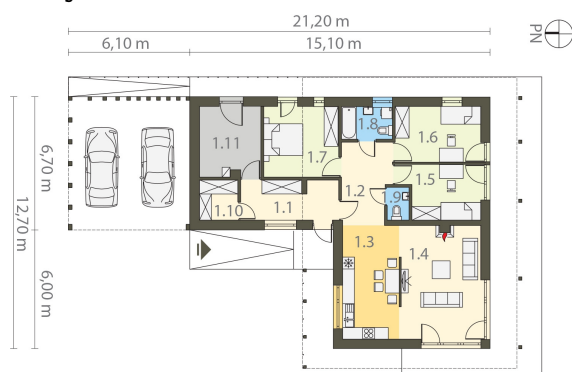
Budynek o prostej bryle z nowoczesnym, minimalistycznym detalem elewacji subtelnie wyróżni się na tle typowej zabudowy. Rzut domu na planie litery L posiada wyraźnie wydzieloną strefę wspólną i prywatną. Lokalizacja wiaty umożliwia wjazd na działkę z dwóch stron od północy oraz od zachodu. Charakterystycznym elementem domu jest drewniany ażur wiaty oraz przedłuż...

Elewacje



Sytuacje



Rzuty

Parter 116.56 m²

Waitrołap	9.82 m ²
Garderoba	3.92 m ²
Warsztat / pom. techniczne	11.03 m ²
Komunikacja	9.93 m ²
Kuchnia z jadalnią	16.30 m ²
Pokój dzienny	23.28 m ²
Pokój	10.61 m ²
Pokój	12.13 m ²
Sypialnia	13.46 m ²
Łazienka	4.25 m ²
Toaleta	1.83 m ²