

Podstawowe informacje



Dane techniczne projektu

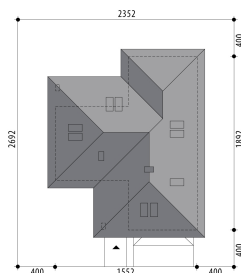
Całkowita powierzchnia	182 m²
Powierzchnia użytkowa	122.70 m²
Powierzchnia zabudowy	242 m²
Powierzchnia dachu	349.40 m²
Kubatura	483.50 m³
Kąt nachylenia	30°
Wysokość budynku	7 m
Wymiary działki	23.52 x 26.92 m

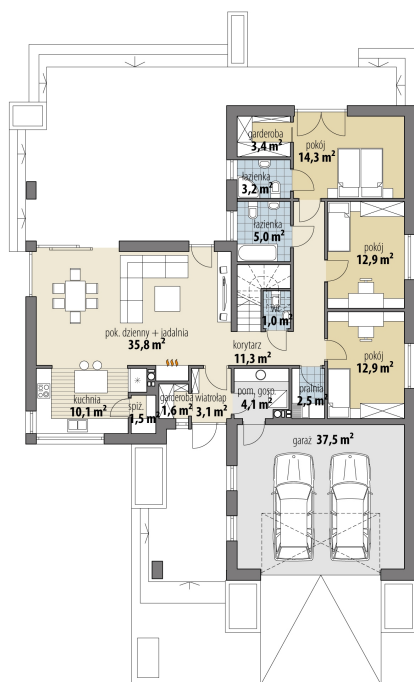


Opis projektu

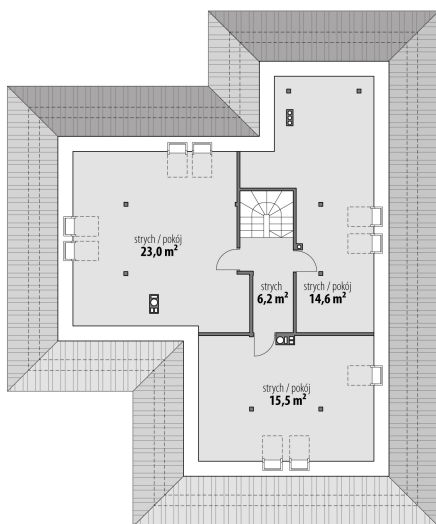
Projekt domu jednorodzinnego, parterowego, z możliwością adaptacji nieużytkowego strychu. Dom przewidziany dla 4-5-osobowej rodziny. Część dzienna obejmuje pokój dzienny, dużą jadalnię oraz sporą kuchnię ze spiżarnią. Tuż przy wiatrołapie zaprojektowano wygodną garderobę. W hallu znajduje się osobne wc. Strefa nocna domu to trzy sypialnie (jedna z własną łazienką i garderobą), ogólnodostępna łazienka oraz pralnia. W części gospodarczej znajduje się kotłownia oraz dwustanowiskowy garaż. Nieużytkowy strych można w ramach adaptacji przekształcić w pomieszczenia mieszkalne i wydzielić tam trzy po...

Sytuacje



Rzuty

Parter 122.70 m²

wiatrołap	3.10 m ²
pokój	14.30 m ²
garderoba	3.40 m ²
łazienka	3.20 m ²
łazienka	5.00 m ²
wc	1.00 m ²
pom. gosp.	4.10 m ²
garaż	37.50 m ²
garderoba	1.60 m ²
kuchnia	10.10 m ²
spizarnia	1.50 m ²
pok. dzienny + jadalnia	35.80 m ²
hall	11.30 m ²
pralnia	2.50 m ²
pokój	12.90 m ²
pokój	12.90 m ²


Poddasze 59.30 m²

strych	59.30 m ²
--------	----------------------