

Podstawowe informacje



Dane techniczne projektu

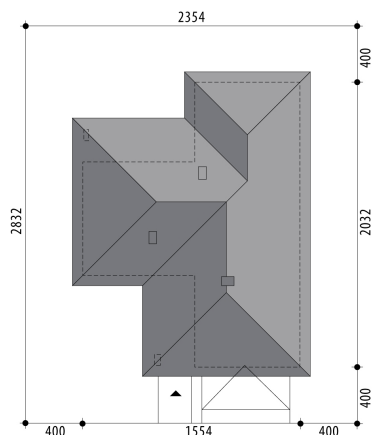
Całkowita powierzchnia	137.40 m²
Powierzchnia użytkowa	137.40 m²
Powierzchnia zabudowy	254.60 m²
Powierzchnia dachu	342.70 m²
Kubatura	507.40 m³
Kąt nachylenia	25°
Wysokość budynku	6.20 m
Wymiary działki	23.54 x 28.32 m

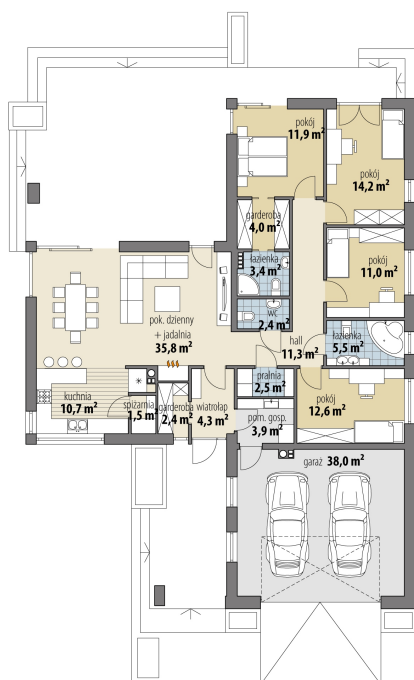


Opis projektu

Projekt domu jednorodzinnego, parterowego, dla 4-5-osobowej rodziny. Część dzienna obejmuje pokój dzienny, dużą jadalnię oraz sporą kuchnię ze spiżarnią. Tuż przy wiatrołapie zaprojektowano wygodną garderobę. W hallu znajduje się osobne wc. Strefa nocna domu to cztery sypialnie (jedna z własną łazienką i garderobą), ogólnodostępna łazienka oraz pralnia. W części gospodarczej znajduje się kotłownia oraz dwustanowiskowy garaż. Projekt dostępny jest w wersji oraz o mniejszej powierzchni użytkowej: z czterema sypialniami (Nela IV) i z trzema sypialniami (Nela), a także w wersji ze strychem do ad...

Sytuacje



Rzuty

Parter 137.40 m²

wiatrołap	4.30 m ²
pokój	11.00 m ²
pokój	14.20 m ²
pokój	11.90 m ²
garderoba	4.00 m ²
łazienka	3.40 m ²
wc	2.40 m ²
pom. gosp.	3.90 m ²
garaż	38.00 m ²
garderoba	2.40 m ²
pok. dzienny + jadalnia	35.80 m ²
kuchnia	10.70 m ²
spizarnia	1.50 m ²
korytarz	11.30 m ²
pralnia	2.50 m ²
pokój	12.60 m ²
łazienka	5.50 m ²