

## Podstawowe informacje



## Dane techniczne projektu

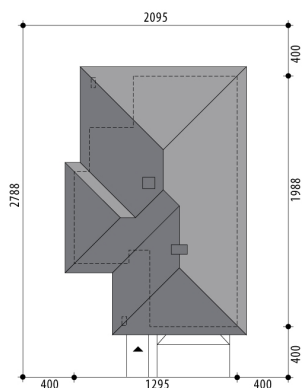
<b>Całkowita powierzchnia</b>	<b>127.60 m<sup>2</sup></b>
<b>Powierzchnia użytkowa</b>	<b>127.60 m<sup>2</sup></b>
<b>Powierzchnia zabudowy</b>	<b>228.80 m<sup>2</sup></b>
<b>Powierzchnia dachu</b>	<b>307.20 m<sup>2</sup></b>
<b>Kubatura</b>	<b>478.90 m<sup>3</sup></b>
<b>Kąt nachylenia</b>	<b>25°</b>
<b>Wysokość budynku</b>	<b>6.60 m</b>
<b>Wymiary działki</b>	<b>20.95 x 27.88 m</b>

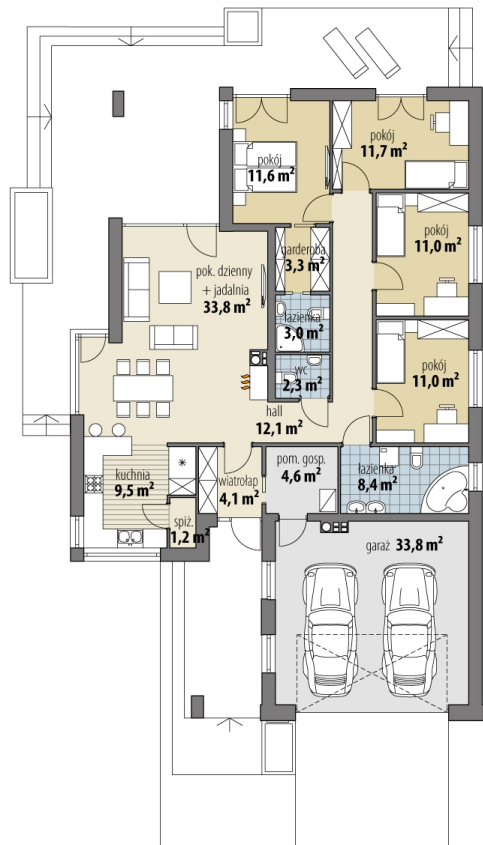


## Opis projektu

Projekt domu jednorodzinnego, parterowego, dla 4-5-osobowej rodziny. Część dzienna obejmuje pokój dzienny, dużą jadalnię oraz sporą kuchnię ze spiżarnią. Tuż przy wiatrołapie zaprojektowano kotłownię oraz garaż. W hallu znajduje się osobne wc. Strefa nocna domu to cztery sypialnie (jedna z własną łazienką) oraz ogólnodostępna łazienka. Projekt dostępny jest w wersji z innym układem pomieszczeń (trzy sypialnie) - Miriam III, oraz w wersji o mniejszej powierzchni użytkowej (trzy sypialnie) - Miriam II oraz Miriam.

## Sytuacje



**Rzuty**

**Parter 127.60 m<sup>2</sup>**

wiatrołap	4.10 m <sup>2</sup>
pokój	11.60 m <sup>2</sup>
garderoba	3.30 m <sup>2</sup>
łazienka	3.00 m <sup>2</sup>
wc	2.30 m <sup>2</sup>
pom. gosp.	4.60 m <sup>2</sup>
garaż	33.80 m <sup>2</sup>
kuchnia	9.50 m <sup>2</sup>
spizarnia	1.20 m <sup>2</sup>
pok. dzienny	33.80 m <sup>2</sup>
korytarz	12.10 m <sup>2</sup>
łazienka	8.40 m <sup>2</sup>
pokój	11.00 m <sup>2</sup>
pokój	11.00 m <sup>2</sup>
pokój	11.70 m <sup>2</sup>