

## Podstawowe informacje



## Dane techniczne projektu

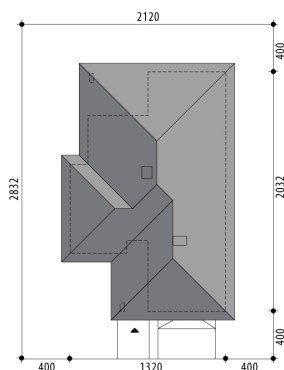
<b>Całkowita powierzchnia</b>	<b>130.90 m<sup>2</sup></b>
<b>Powierzchnia użytkowa</b>	<b>130.90 m<sup>2</sup></b>
<b>Powierzchnia zabudowy</b>	<b>234.10 m<sup>2</sup></b>
<b>Powierzchnia dachu</b>	<b>317.40 m<sup>2</sup></b>
<b>Kubatura</b>	<b>481.50 m<sup>3</sup></b>
<b>Kąt nachylenia</b>	<b>25°</b>
<b>Wysokość budynku</b>	<b>6.60 m</b>
<b>Wymiary działki</b>	<b>21.20 x 28.32 m</b>

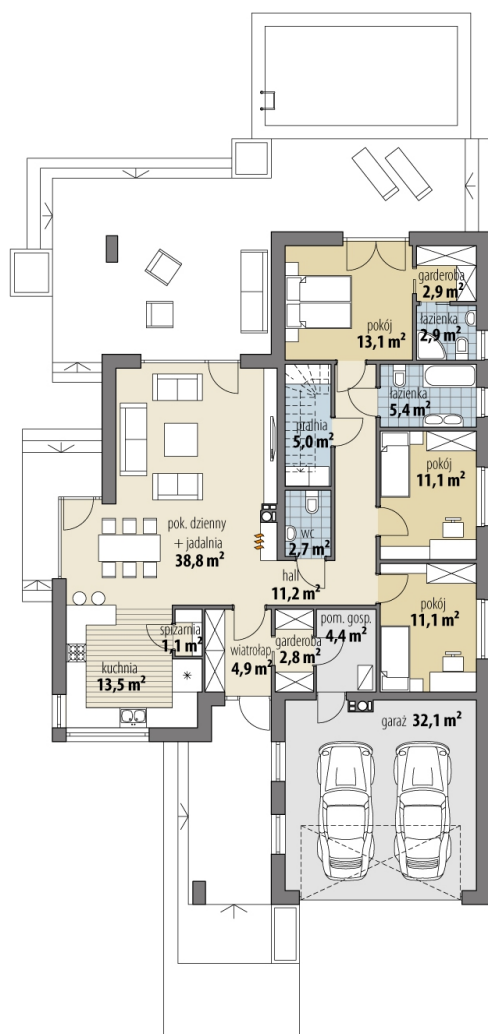


## Opis projektu

Projekt domu jednorodzinnego, parterowego, dla 4-5-osobowej rodziny. Część dzienna obejmuje pokój dzienny, dużą jadalnię oraz sporą kuchnię ze spiżarnią. Tuż przy wiatrołapie zaprojektowano garderobę, kotłownię oraz garaż. W hallu znajduje się osobne wc i pralnia. Strefa nocna domu to trzy sypialnie (jedna z własną łazienką) oraz ogólnodostępna łazienka. Projekt dostępny jest w wersji z innym układem pomieszczeń (cztery sypialnie) - Miriam IV, oraz w wersji o mniejszej powierzchni użytkowej (trzy sypialnie) - Miriam III oraz Miriam.

## Sytuacje



**Rzuty**

**Parter 130.90 m<sup>2</sup>**

<b>wiatrołap</b>	4.90 m <sup>2</sup>
<b>łazienka</b>	5.40 m <sup>2</sup>
<b>łazienka</b>	2.90 m <sup>2</sup>
<b>garderoba</b>	2.90 m <sup>2</sup>
<b>pokój</b>	13.10 m <sup>2</sup>
<b>pralnia</b>	5.00 m <sup>2</sup>
<b>pom. gosp.</b>	4.40 m <sup>2</sup>
<b>garaż</b>	32.10 m <sup>2</sup>
<b>garderoba</b>	2.80 m <sup>2</sup>
<b>spizarnia</b>	1.10 m <sup>2</sup>
<b>kuchnia</b>	13.50 m <sup>2</sup>
<b>pok. dzienny + jadalnia</b>	38.80 m <sup>2</sup>
<b>wc</b>	2.70 m <sup>2</sup>
<b>korytarz</b>	11.20 m <sup>2</sup>
<b>pokój</b>	11.10 m <sup>2</sup>
<b>pokój</b>	11.10 m <sup>2</sup>