

Podstawowe informacje



Dane techniczne projektu

Całkowita powierzchnia	177.32 m²
Powierzchnia użytkowa	118.43 m²
Powierzchnia zabudowy	88.38 m²
Powierzchnia dachu	220 m²
Kubatura	568 m³
Wymiary budynku	10.99 x 7.99 m
Kąt nachylenia	45°
Wysokość budynku	8.72 m
Wymiary działki	18.99 x 18.19 m



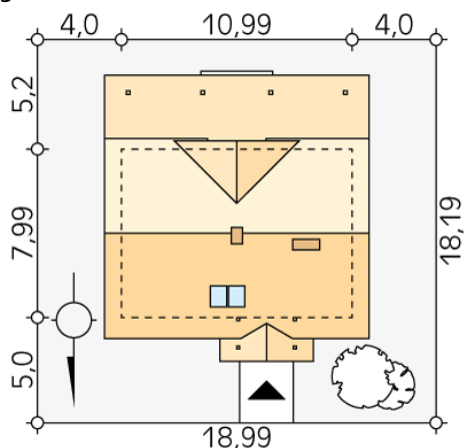
Opis projektu

Klasyczny dom letniskowy przeznaczony dla 3 - 4-osobowej rodziny. Na parterze zaprojektowano duży, otwarty salon, kuchnię, wc oraz dodatkowy pokój. Najważniejszym miejscem w domku letniskowym jest duży zadaszony taras, który będzie doskonałym miejscem popołudniowych biesiad. Na poddaszu zaprojektowano trzy duże sypialnie i przestronną łazienkę.

Elewacje



Sytuacje



DOBRY DOM
 ul. Wrzesława Romańczuka 6, 35-302 Rzeszów
 +48 17 852 52 30
 08:00 - 16:00

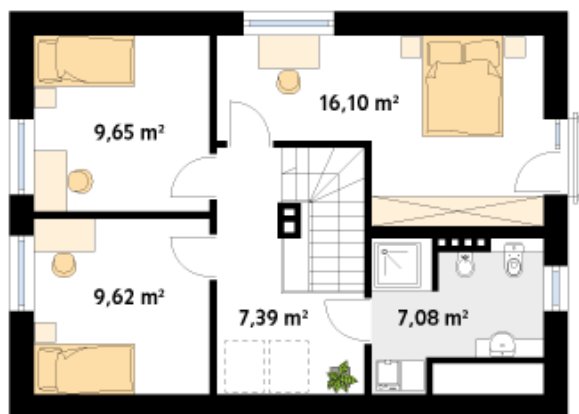
waldemar.kowalski@grupadobrydom.pl

Podane ceny nie stanowią oferty handlowej w rozumieniu art. 66 par. 1 Kodeksu Cywilnego

Rzuty

Parter 68.59 m²

korytarz/komunikacja	3.24 m ²
salon	39.88 m ²
kuchnia	12.28 m ²
pomieszczenie gospodarcze	1.09 m ²
wc	1.68 m ²
pokój	6.00 m ²
schody	4.42 m ²


Poddasze 49.84 m²

hol	7.39 m ²
pokój	9.62 m ²
pokój	9.65 m ²
pokój	16.10 m ²
łazienka	7.08 m ²