

Podstawowe informacje



Dane techniczne projektu

Całkowita powierzchnia	160.20 m²
Powierzchnia użytkowa	127 m²
Powierzchnia zabudowy	141.54 m²
Kubatura	693.14 m³
Kąt nachylenia	40°
Wysokość budynku	8.50 m
Wymiary działki	21.10 x 17.60 m



Opis projektu

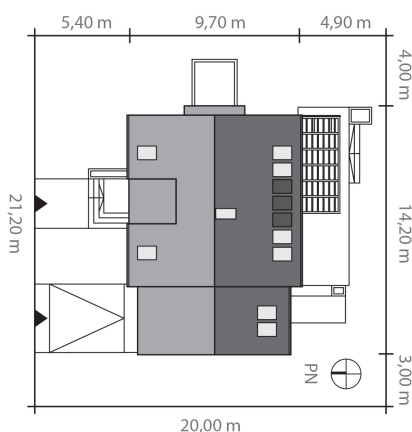
Prosta, tradycyjna bryła budynku z nowoczesnymi elementami i detalami to dom dla ludzi ceniących prostotę i nowoczesność. Optymalnie zaplanowane wnętrza dostosowane zostały do stron świata, tak by zminimalizować koszty eksploatacji i pozwoliły na jak najlepsze wykorzystanie energii słonecznej.

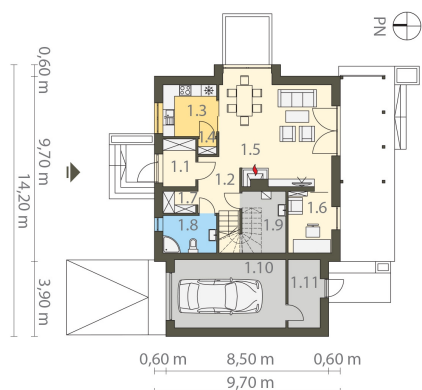
Budynek został dostosowany do korzystania z urządzeń wykorzystujących odnawialne źródła energii. Część dzienna na parterze otwiera się na ogród poprzez duże przeszklenia, część nocną, bardziej kameralną - zaplanowano na poddaszu. Frontowa elewacja zaprasza do eleganckiego wejścia...

Elewacje

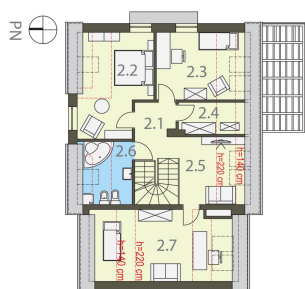


Sytuacje



Rzuty

Parter 96.17 m²

Wiatrołap	4.50 m ²
Garaż	20.68 m ²
Pom. gospodarcze	5.81 m ²
Komunikacja	5.82 m ²
Kuchnia	7.39 m ²
Spizarnia	0.73 m ²
Salon z jadalnią	30.49 m ²
Gabinet	7.34 m ²
Garderoba	1.95 m ²
Łazienka	5.33 m ²
Pom. techniczne	6.13 m ²


Piętro 64.03 m²

Komunikacja	5.33 m ²
Sypialnia	14.75 m ²
Sypialnia	12.00 m ²
Garderoba	3.78 m ²
Pokój rodzinny	8.92 m ²
Łazienka	5.18 m ²
Sypialnia	14.07 m ²