

Podstawowe informacje



Dane techniczne projektu

Całkowita powierzchnia	176.31 m²
Powierzchnia użytkowa	116.79 m²
Powierzchnia zabudowy	96.42 m²
Powierzchnia dachu	178 m²
Kubatura	544 m³
Wymiary budynku	10.29 x 9.37 m
Kąt nachylenia	45°
Wysokość budynku	8.84 m
Wymiary działki	22.29 x 20.37 m



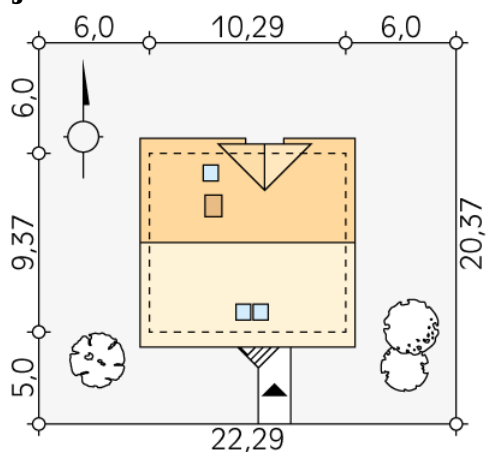
Opis projektu

Dom mieszkalny, jednorodzinny, przeznaczony dla 4-osobowej rodziny. Na parterze zaprojektowano część dzienną wraz z pokojem gościnnym. Na poddaszu znajdują się trzy sypialnie z garderobami.

Elewacje



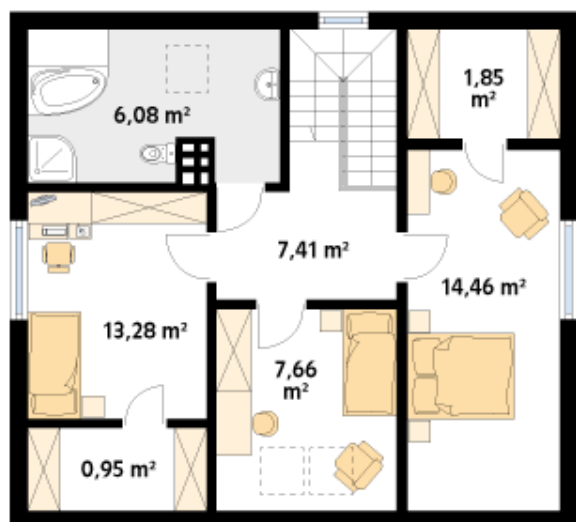
Sytuacje



Rzuty

Parter 65.10 m²

wiatrołap	2.34 m ²
hol	5.64 m ²
salon	25.39 m ²
kuchnia	7.64 m ²
wc	4.11 m ²
schody	4.69 m ²
garderoba	3.86 m ²
pokój	11.43 m ²


Poddasze 51.69 m²

korytarz/komunikacja	7.41 m ²
sypialnia	7.66 m ²
garderoba	0.95 m ²
sypialnia	13.28 m ²
łazienka	6.08 m ²
garderoba	1.85 m ²
sypialnia	14.46 m ²