

Podstawowe informacje



Dane techniczne projektu

Całkowita powierzchnia	173.94 m²
Powierzchnia użytkowa	135 m²
Powierzchnia zabudowy	177.37 m²
Powierzchnia dachu	165.44 m²
Kubatura	730.57 m³
Kąt nachylenia	45°
Wysokość budynku	9.10 m
Wymiary działki	29.30 x 16 m

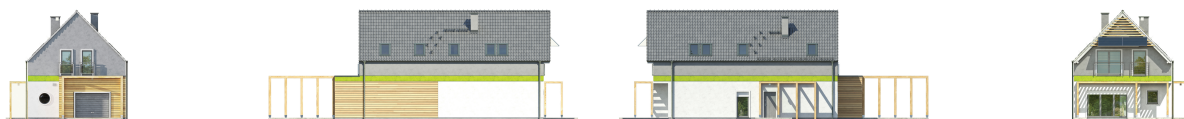


Opis projektu

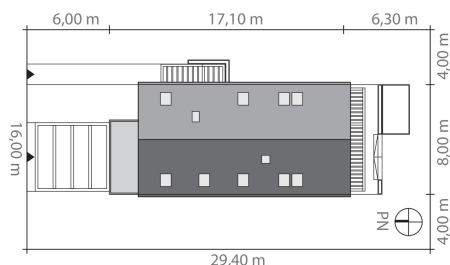
Dom został zaprojektowany na bardzo wąską, podmiejską działkę o szerokości ok. 15 m. Jest przeznaczony dla 4-5 osobowej rodziny ceniącej sobie komfort i nowoczesne rozwiązania funkcjonalne.

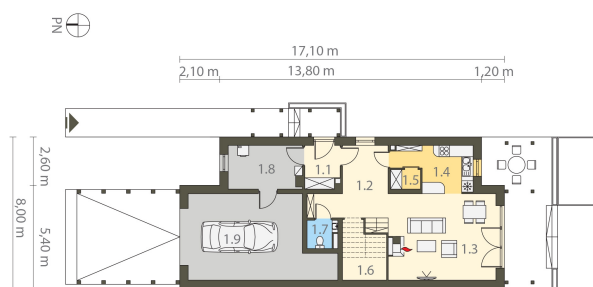
Zwarta bryła budynku, prosta konstrukcja i niewielka kubatura powodują, że budowa domu oraz eksploatacja będzie mieścić się w standardzie zarówno niskoenergetycznym jak i ekonomicznym. Dzięki zaproponowanej technologii budowy domu oraz systemom pozwalającym na wykorzystanie energii ze źródeł odnawialnych projekt spełnia wymagania dla budynków niskoenergetycznych NF40.

Elewacje

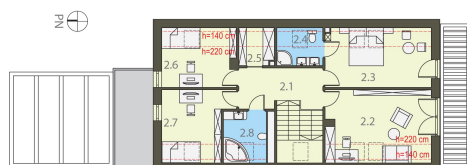


Sytuacje



Rzuty

Parter 94.16 m²

Wiatrołap	4.11 m ²
Komunikacja	11.57 m ²
Pokój dzienny z jadalnią	25.58 m ²
Kuchnia	8.78 m ²
Spizarnia	1.46 m ²
Pom. gospodarcze	1.70 m ²
Toaleta	2.17 m ²
Pom. techniczne	8.79 m ²
Garaż	30.00 m ²


Piętro 79.78 m²

Komunikacja	16.78 m ²
Pracownia / pokój gościnny	17.94 m ²
Sypialnia	14.06 m ²
Łazienka	3.36 m ²
Garderoba	2.30 m ²
Pokój	9.69 m ²
Pokój	10.91 m ²
Łazienka	4.74 m ²